

News Release

2026 年 1 月 29 日
一般社団法人 日本電機工業会（JEMA）

産業用汎用電気機器の出荷実績 2025 年 12 月度 及び 第Ⅲ四半期(10～12 月)

JEMA では、わが国重電産業の景況を、産業用汎用電気機器の市場動向を通して把握していただくことを目的に、JEMA 会員独自で実施している重電機器自主統計を公表しています。

本ニュースリリースでは、「2025 年 12 月度」及び「第Ⅲ四半期(10～12 月)」における産業用汎用電気機器の出荷実績を公表します。

2025 年 12 月度の出荷実績

【概況】

産業用汎用電気機器の 12 月度出荷金額は 634 億円、前年同月比（以下前年比と略記）104.5% となり、4 カ月連続のプラスとなった。

半導体製造装置、電子部品関連業界向けの需要減少は受注状況から見て解消に向かっており、12 月度のプログラマブルコントローラは、国内出荷、輸出ともにプラスとなった。ただし、サーボモータ（アンプ含む）は輸出がプラスだが、国内出荷はマイナスであり、回復基調が安定しない。

※内訳の電動機応用機器が非公表となり過去に遡って、合計金額を再算出しております。

【回転・駆動機器】

回転・駆動機器の出荷金額は 253 億円、前年比 101.4% となり、4 カ月連続のプラスとなった。

- ・三相誘導電動機（75kW 以下）は 68 億円、前年比 104.4% となり、21 カ月連続のプラスとなった。
- ・汎用インバータは 55 億円、前年比 109.2% となり、2 カ月連続のプラスとなった。国内出荷は 34 億円、同 106.3% となり、22 カ月ぶりのプラス、輸出は 21 億円、同 114.2% となり、2 カ月連続のプラスとなった。
- ・サーボモータ（アンプを含む）は、131 億円、前年比 97.0% となり、3 カ月ぶりのマイナスとなった。国内出荷は 76 億円、同 92.5% となり、2 カ月連続のマイナス、輸出は 55 億円、同 104.0% となり、3 カ月連続のプラスとなった。

【配電・制御機器】

配電・制御機器の出荷金額は 353 億円、前年比 108.4% となり、12 カ月連続のプラスとなった。

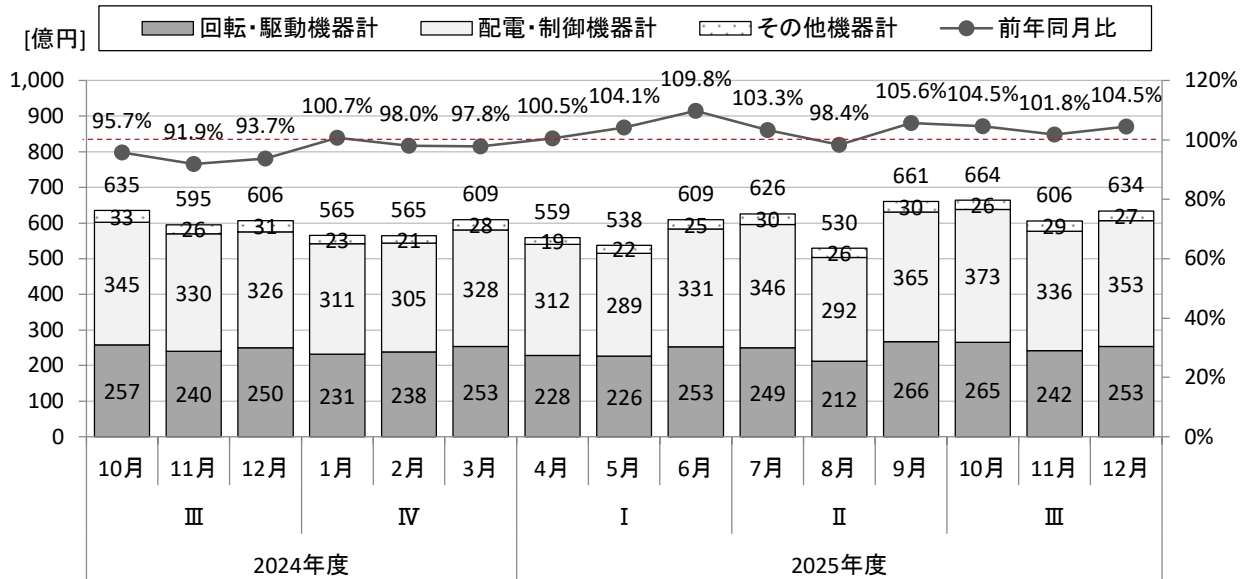
- ・標準変圧器（2,000kVA 以下）は 114 億円、前年比 110.0% となり、前月のマイナスから転じてプラスとなった。
- ・プログラマブルコントローラは 99 億円、前年比 103.4% となり、12 カ月連続のプラスとなった。国内出荷は 52 億円、同 102.0% となり、前月のマイナスから転じてプラス、輸出は 47 億円、同 105.1% となり、4 カ月連続のプラスとなった。

2025 年度 第Ⅲ四半期(10～12 月)の出荷実績

2025 年度 第Ⅲ四半期(10～12 月)の出荷額合計は 1,904 億円、前年同期比 103.6% となり、3 四半期連続のプラスとなった。

月別推移

産業用汎用電気機器の出荷実績



産業用汎用電気機器出荷実績 月別推移

(単位: 億円)

		4月	5月	6月	7月	8月	9月	上期計
		559	538	609	626	530	661	3,523
上期	出荷合計	559	538	609	626	530	661	3,523
	前年比	100.5%	104.1%	109.8%	103.3%	98.4%	105.6%	103.7%
	回転・駆動機器計	228	226	253	249	212	266	1,435
	前年比	94.1%	101.1%	103.6%	96.7%	93.6%	102.9%	98.7%
	配電・制御機器計	312	289	331	346	292	365	1,935
	前年比	109.3%	108.9%	120.1%	111.1%	106.3%	110.7%	111.0%
	その他機器計	19	22	25	30	26	30	152
	前年比	66.9%	82.9%	72.0%	83.7%	69.5%	79.9%	75.8%
下期		10月	11月	12月	1月	2月	3月	下期計
		664	606	634				1,904
	出荷合計	664	606	634				1,904
	前年比	104.5%	101.8%	104.5%				103.6%
	回転・駆動機器計	265	242	253				760
	前年比	102.9%	100.7%	101.4%				101.7%
	配電・制御機器計	373	336	353				1,062
	前年比	108.1%	101.8%	108.4%				106.1%
	その他機器計	26	29	27				82
	前年比	80.2%	111.8%	87.7%				91.8%

※各数値は単位未満を四捨五入しているため、合計値が一致しないことがある。

産業用汎用電気機器出荷統計の凡例

■対象(産業用汎用電気機器)

標準仕様で生産する量産品である産業用汎用電気機器を調査対象としております。

流通は代理店経由が多く、需要先は民需製造業の生産設備を中心に多岐にわたります。

産業用汎用電気機器は、回転・駆動機器、配電・制御機器に区分され、製品ごとの出荷実績額を把握することができます。

■公表の内容

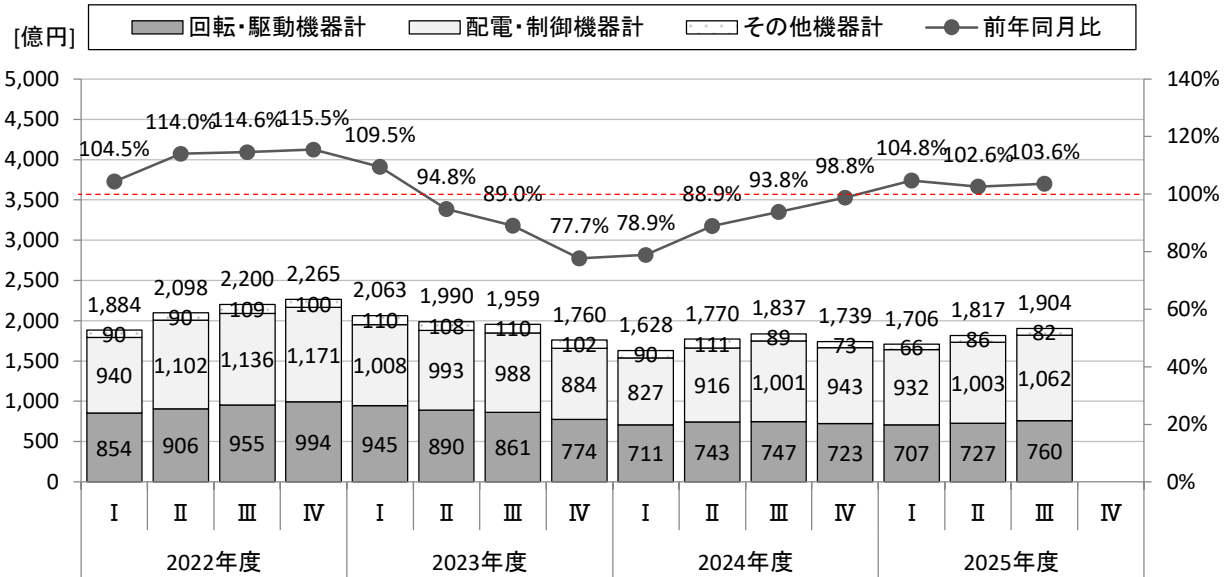
単月の産業用汎用電気機器全体の出荷実績額、主要製品の輸出を把握することで、国内外の市場動向をより早く掴むことが出来ます。また、産業用汎用電気機器の出荷実績では直近の国内外の景況の判断材料として活用できます。

■公表の種類

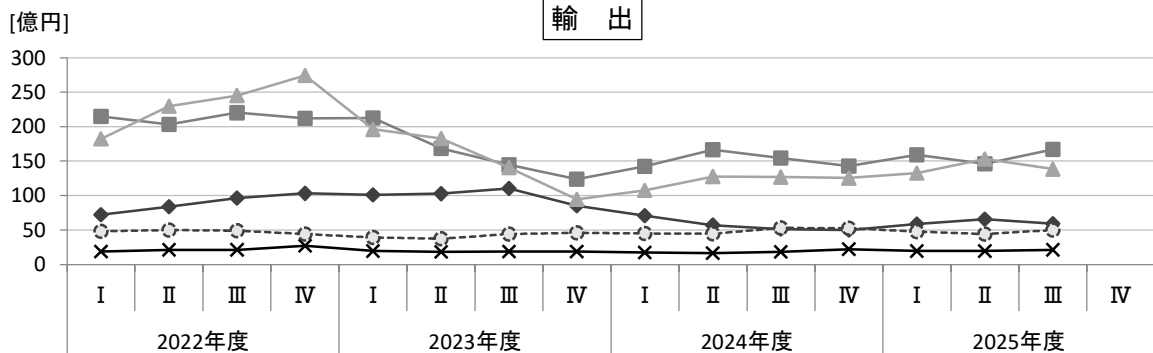
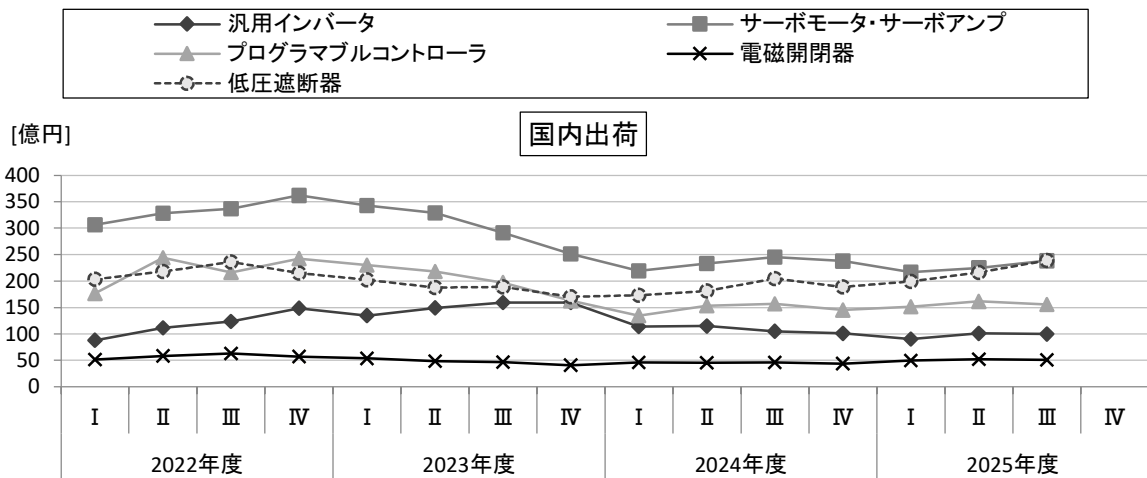
JEMA 会員独自で実施している自主統計を月次で公表致します。

四半期別推移

産業用汎用電気機器の出荷実績



主要機器の出荷実績



本資料に関する弊社問い合わせ先

TEL: 03-3556-5884

技術戦略推進部 重電・産業技術課