

## News Release

2025 年 10 月 30 日  
一般社団法人 日本電機工業会（JEMA）

### 産業用汎用電気機器の出荷実績 2025 年9月度、第Ⅱ四半期（7～9月）及び 上期（4～9月）

JEMA では、わが国重電産業の景況を、産業用汎用電気機器の市場動向を通して把握していただくことを目的に、JEMA 会員独自で実施している重電機器自主統計を公表しています。

本ニュースリリースでは、「2025 年9月度」、「第Ⅱ四半期（7～9月）」及び「上期（4～9月）」における産業用汎用電気機器の出荷実績を公表します。

#### 9月度の出荷実績

##### 【概況】

産業用汎用電気機器の9月度出荷金額は 661 億円、前年同月比（以下前年比と略記）105.6%となり、前月のマイナスから転じてプラスとなった。

半導体製造装置、電子部品関連業界向けの需要減少は受注状況から見て解消に向かっているが、9月度のプログラマブルコントローラは国内出荷、輸出ともにプラスとなったものの、サーボモータ（アンプ含む）は国内出荷、輸出ともにマイナスとなり、回復基調が安定しない。

※内訳の電動機応用機器が非公表となり過去に遡って、合計金額を再算出しております。

##### 【回転・駆動機器】

回転・駆動機器の出荷金額は 266 億円、前年比 102.9%となり、3ヵ月ぶりのプラスとなった。

- ・三相誘導電動機（75kW 以下）は 69 億円、前年比 118.2%となり、18 ヶ月連続のプラスとなった。
- ・汎用インバータは 63 億円、前年比 106.5%となり、19 ヶ月ぶりのプラスとなった。国内出荷は 37 億円、同 95.2%となり、19 ヶ月連続のマイナス、輸出は 25 億円、同 129.1%となり、4ヵ月連続のプラスとなった。
- ・サーボモータ（アンプを含む）は、135 億円、前年比 95.1%となり、3ヵ月連続のマイナスとなった。国内出荷は 80 億円、同 97.8%となり、3ヵ月連続のマイナス、輸出は 55 億円、同 91.4%となり、3ヵ月連続のマイナスとなった。

##### 【配電・制御機器】

配電・制御機器の出荷金額は 365 億円、前年比 110.7%となり、9ヵ月連続のプラスとなった。

- ・標準変圧器（2,000kVA 以下）は 106 億円、前年比 97.3%となり、2ヵ月連続のマイナスとなった。
- ・プログラマブルコントローラは 110 億円、前年比 111.7%となり、9ヵ月連続のプラスとなった。国内出荷は 57 億円、同 103.6%となり、6ヵ月連続のプラス、輸出は 53 億円、同 121.9%となり、前月のマイナスから転じてプラスとなった。

#### 2025 年度 第Ⅱ四半期（7～9月）の出荷実績

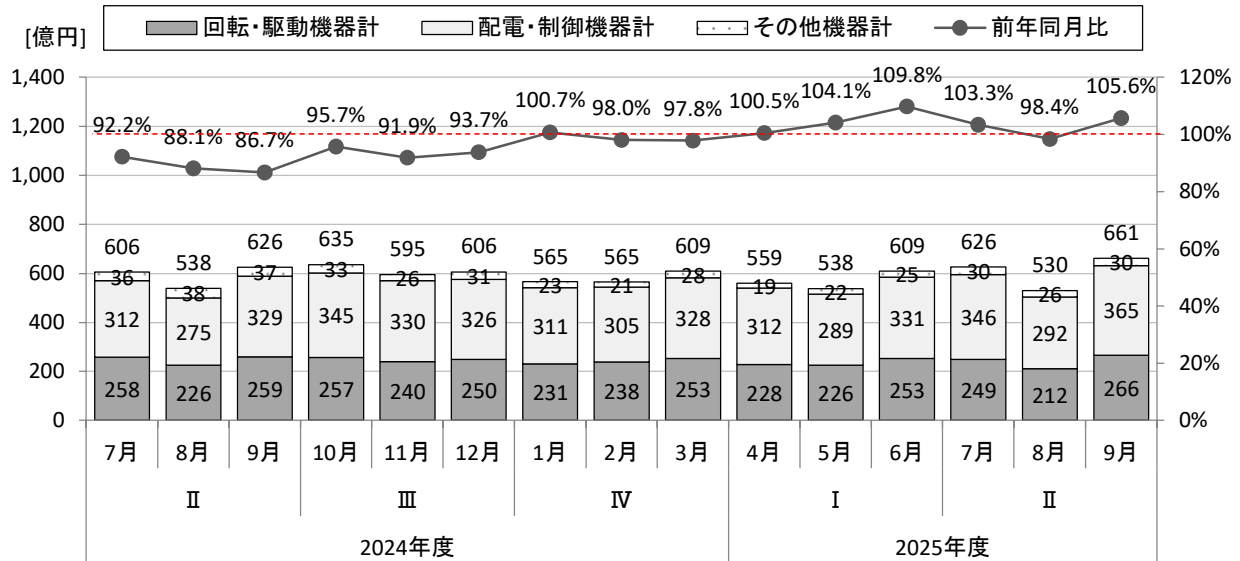
2025 年度 第Ⅱ四半期（7～9月）の出荷額合計は 1,817 億円、前年同期比 102.6%となり、2四半期連続のプラスとなった。

#### 2025 年度 上期（4～9月）の出荷実績

2025 年度 上期（4～9月）の出荷額合計は 3,523 億円、前年同期比 103.7%となり、4半期ぶりのプラスとなった。

## 月別推移

### 産業用汎用電気機器の出荷実績



### 産業用汎用電気機器出荷実績 月別推移

(単位: 億円)

		4月	5月	6月	7月	8月	9月	上期計
		559	538	609	626	530	661	3,523
上期	出荷合計	559	538	609	626	530	661	3,523
	前年比	100.5%	104.1%	109.8%	103.3%	98.4%	105.6%	103.7%
	回転・駆動機器計	228	226	253	249	212	266	1,435
	前年比	94.1%	101.1%	103.6%	96.7%	93.6%	102.9%	98.7%
	配電・制御機器計	312	289	331	346	292	365	1,935
	前年比	109.3%	108.9%	120.1%	111.1%	106.3%	110.7%	111.0%
	その他機器計	19	22	25	30	26	30	152
	前年比	66.9%	82.9%	72.0%	83.7%	69.5%	79.9%	75.8%
下期		10月	11月	12月	1月	2月	3月	下期計

※各数値は単位未満を四捨五入しているため、合計値が一致しないことがある。

#### 産業用汎用電気機器出荷統計の凡例

##### ■対象(産業用汎用電気機器)

標準仕様で生産する量産品である産業用汎用電気機器を調査対象としております。

流通は代理店経由が多く、需要先は民需製造業の生産設備を中心に多岐にわたります。

産業用汎用電気機器は、回転・駆動機器、配電・制御機器に区分され、製品ごとの出荷実績額を把握することができます。

##### ■公表の内容

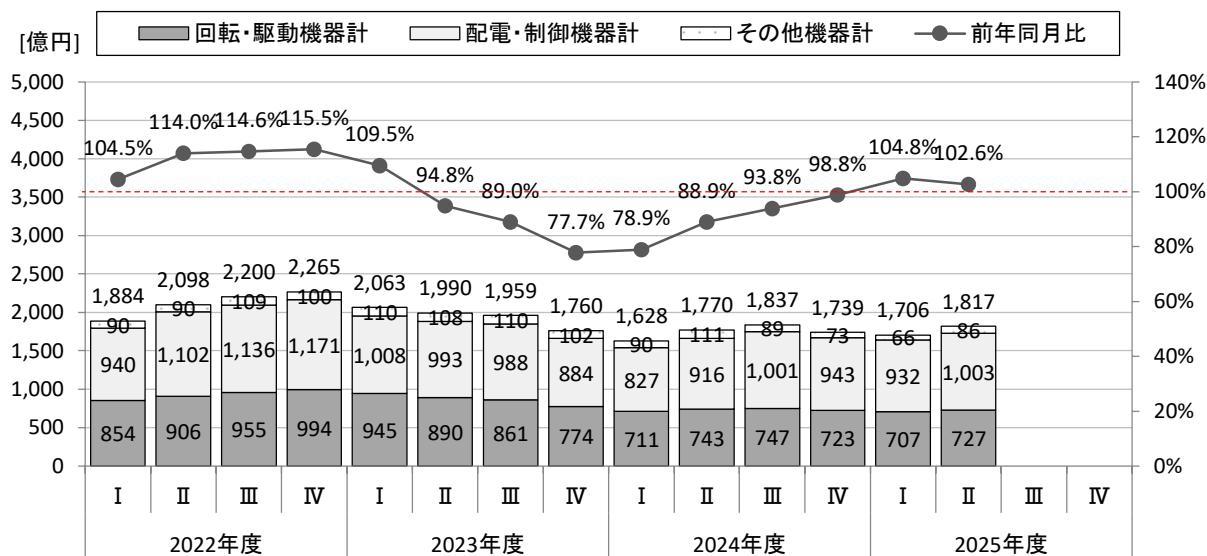
単月の産業用汎用電気機器全体の出荷実績額、主要製品の輸出を把握することで、国内外の市場動向をより早く掴むことが出来ます。また、産業用汎用電気機器の出荷実績では直近の国内外の景況の判断材料として活用できます。

##### ■公表の種類

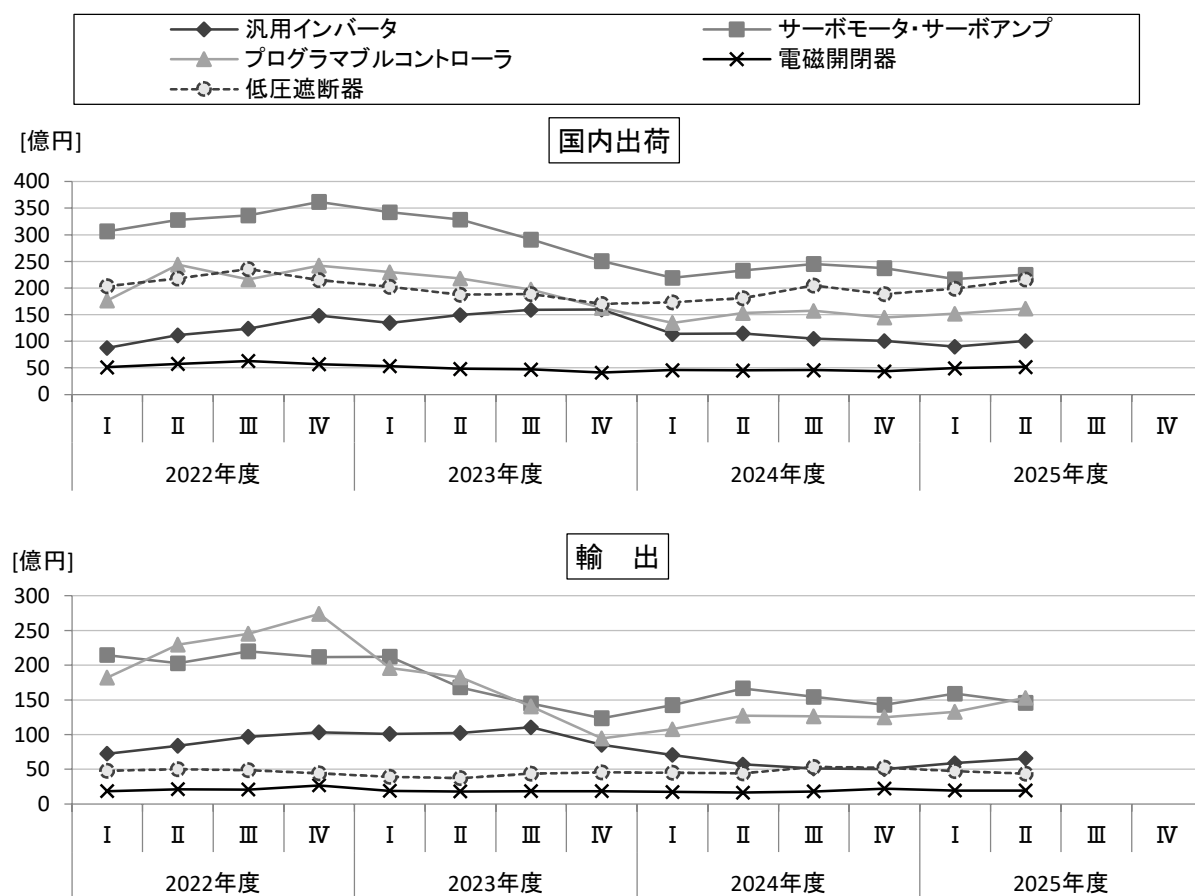
JEMA 会員独自で実施している自主統計を月次で公表致します。

## 四半期別推移

### 産業用汎用電気機器の出荷実績

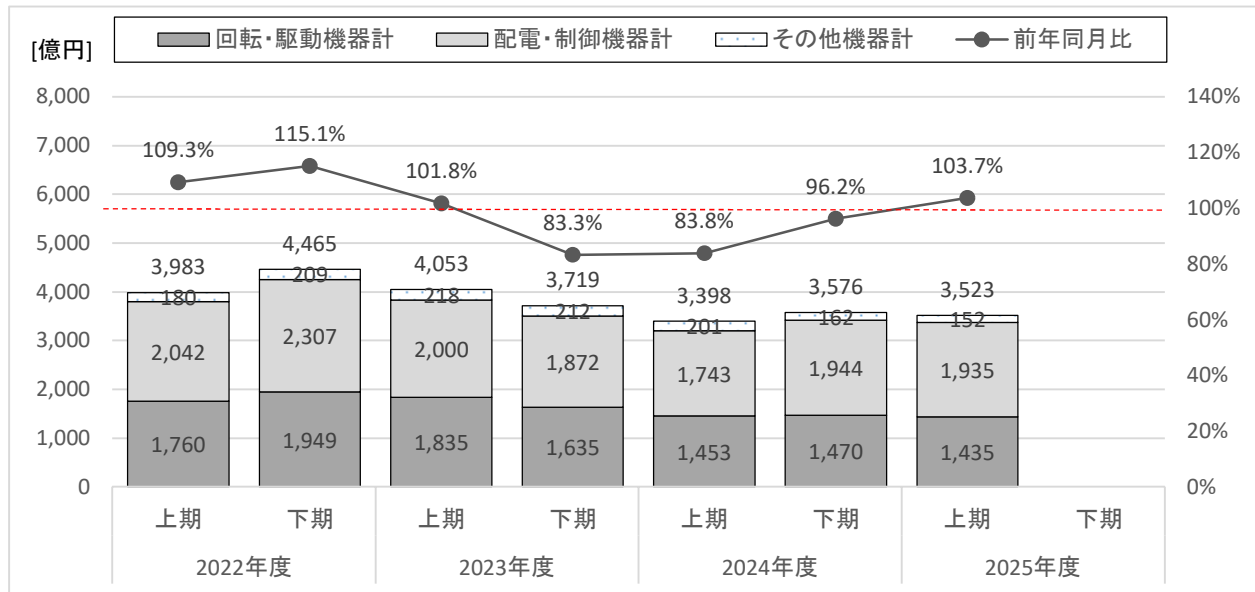


### 主要機器の出荷実績



## 半期別推移

### 産業用汎用電気機器の出荷実績



本資料に関する弊社問い合わせ先

TEL: 03-3556-5884

技術戦略推進部 重電・産業技術課