

2025年度
電気機器の見通し 資料

2025年3月

一般社団法人 日本電機工業会

目 次

I. 重電機器

重電機器の生産額推移	1
2025年度重電機器生産見通し（一覧表）	2

II. 白物家電機器

白物家電機器の国内出荷額推移	3
2025年度白物家電機器国内出荷見通し（一覧表）	4

III. 参考資料

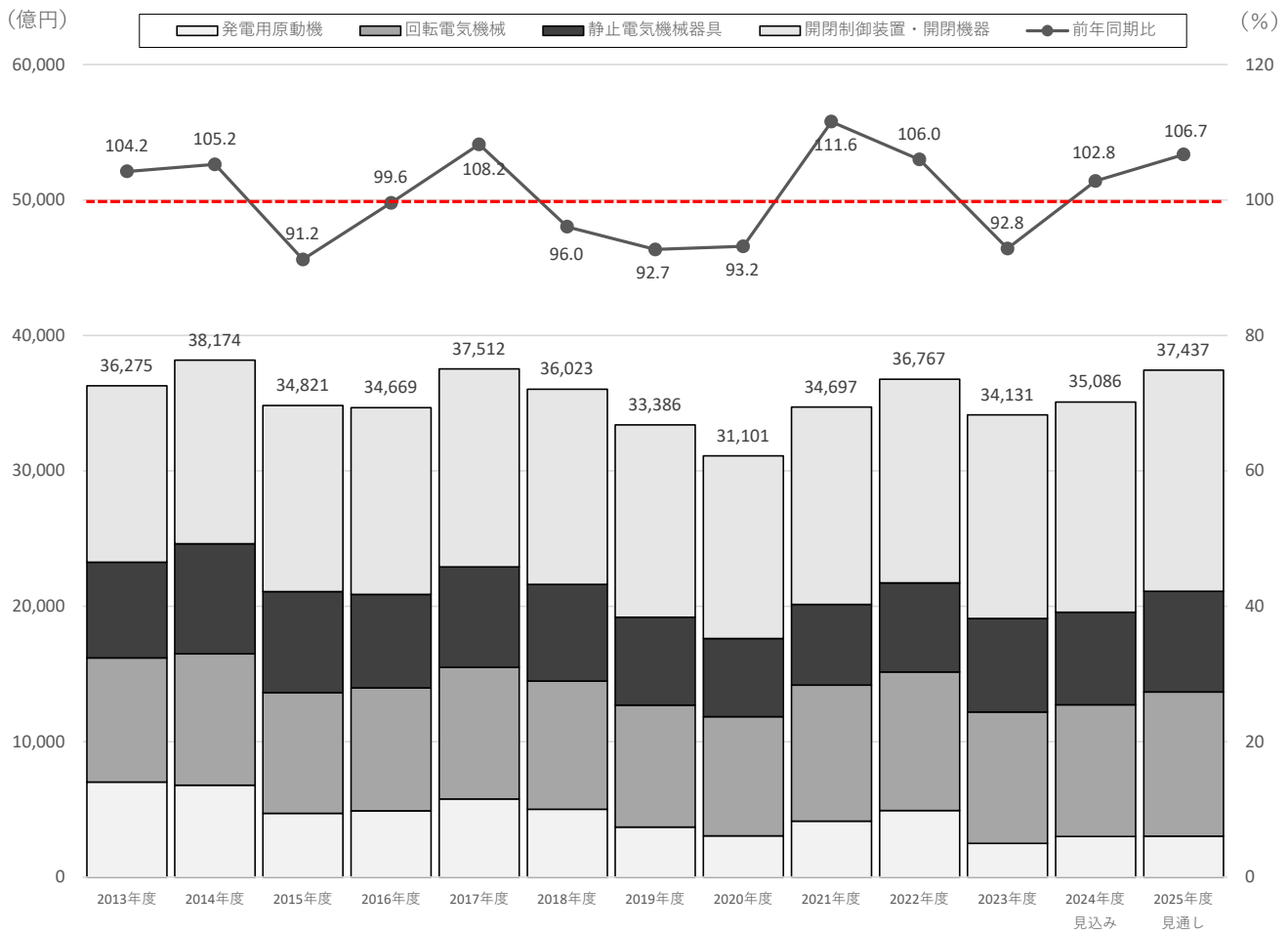
重電参考資料

重電機器受注品・産業用汎用電気機器 生産額推移	5
-------------------------------	---

白物家電参考資料

1.国内生産・海外生産・国内出荷数量ならびに海外生産比率（年度別）	6
2.品目別国内生産・国内出荷金額／数量指数推移	8

重電機器の生産額推移



	2024年度 見込み		2025年度 見通し	
	金額 (億円)	前年度比 (%)	金額 (億円)	前年度見込み比 (%)
発電用原動機	3,009	120.6	3,029	100.7
回転電気機械	9,703	100.1	10,636	109.6
静止電気機械器具	6,836	98.9	7,441	108.8
開閉制御装置	15,537	103.4	16,332	105.1
重電機器合計	35,086	102.8	37,437	106.7

備考:

1: 国内生産の見込みの2024年度上期は、経済産業省 生産動態統計を適用しました。

2024年度下期見込み及び2025年度見通しは、JEMAが策定しました。

2: 端数四捨五入のため、積み上げ値と合計が一致しない場合があります。

2025年度 重電機器生産見通し

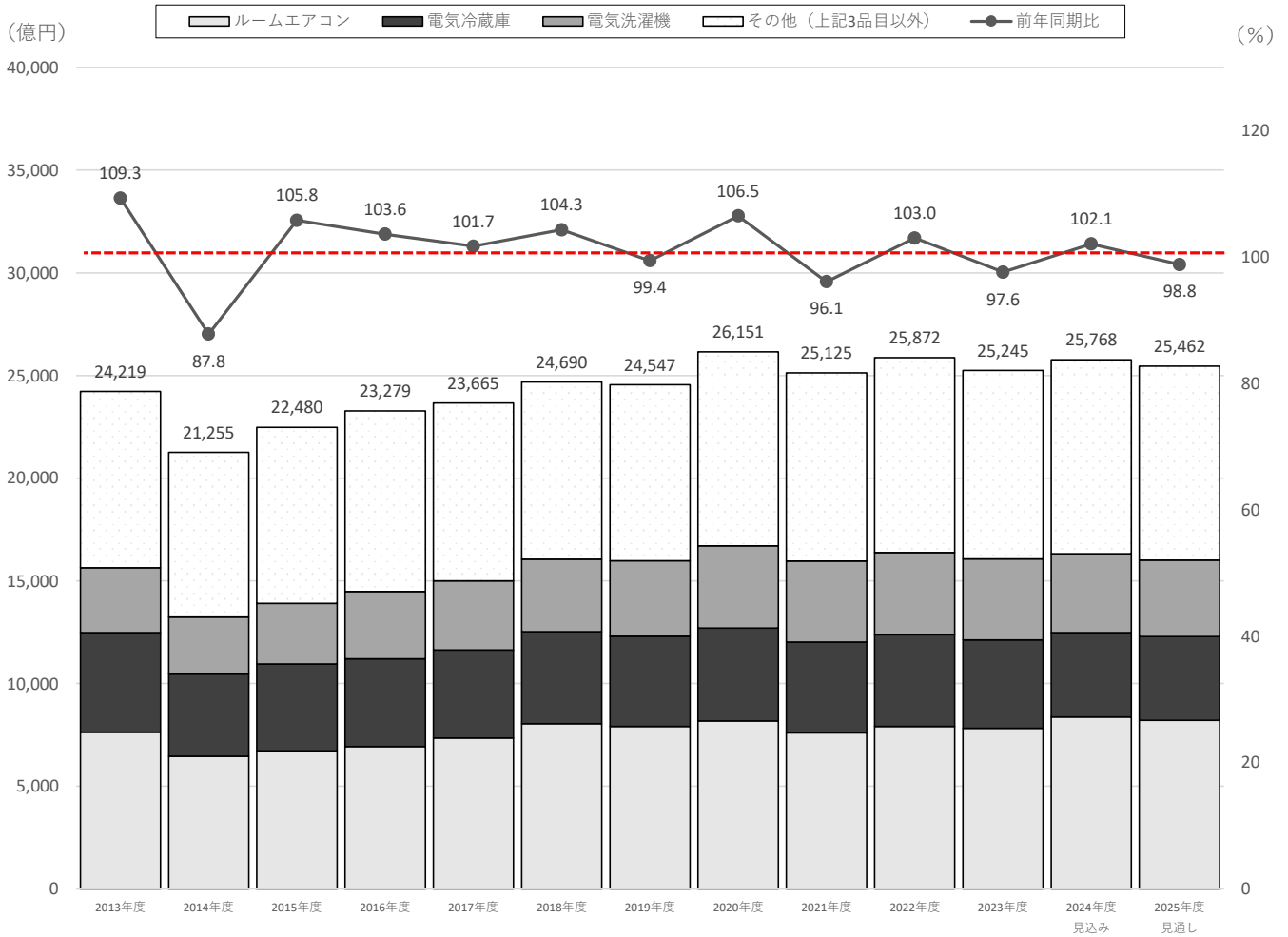
重電機器 生産見通し	2023年度 実績						2024年度 見込み						2025年度 見通し					
	上期		下期		合計		上期		下期見込み		合計		上期見通し		下期見通し		合計	
	金額 (百万円)	前年比 (%)	金額 (百万円)	前年比 (%)	金額 (百万円)	前年比 (%)	金額 (百万円)	前年比 (%)	金額 (百万円)	前年比 (%)	金額 (百万円)	前年比 (%)	金額 (百万円)	前年比 (%)	金額 (百万円)	前年比 (%)	金額 (百万円)	前年比 (%)
重電機器合計（１＋２＋３＋４）	1,663,219	92.2	1,749,865	93.5	3,413,084	92.8	1,633,752	98.2	1,874,830	107.1	3,508,582	102.8	1,787,892	109.4	1,955,824	104.3	3,743,716	106.7
発電用原動機及び回転電気機械（１＋２）	618,476	76.4	600,681	85.0	1,219,157	80.5	624,822	101.0	646,411	107.6	1,271,233	104.3	668,842	107.0	697,605	107.9	1,366,447	107.5
１.発電用原動機計	114,436	37.4	135,074	73.1	249,510	50.8	166,284	145.3	134,620	99.7	300,904	120.6	154,980	93.2	147,900	109.9	302,880	100.7
ボイラ	50,590	29.0	55,298	73.5	105,888	42.4	48,722	96.3	42,450	76.8	91,172	86.1	26,600	54.6	26,170	61.6	52,770	57.9
蒸気タービン	24,132	82.4	26,261	146.5	50,393	106.7	24,943	103.4	19,630	74.7	44,573	88.5	22,040	88.4	19,700	100.4	41,740	93.6
ガスタービン	39,714	38.9	53,515	58.4	93,229	48.1	92,619	233.2	72,540	135.6	165,159	177.2	106,340	114.8	102,030	140.7	208,370	126.2
２.回転電気機械計	504,040	100.2	465,607	89.3	969,647	94.7	458,538	91.0	511,791	109.9	970,329	100.1	513,862	112.1	549,705	107.4	1,063,567	109.6
直流機	2,797	119.9	2,452	111.6	5,249	115.9	2,178	77.9	1,800	73.4	3,978	75.8	2,500	114.8	1,800	100.0	4,300	108.1
交流発電機	50,209	128.7	49,515	109.1	99,724	118.2	41,815	83.3	47,400	95.7	89,215	89.5	45,100	107.9	54,100	114.1	99,200	111.2
交流電動機	171,849	88.8	168,385	86.9	340,234	87.9	176,026	102.4	197,823	117.5	373,849	109.9	196,468	111.6	209,594	106.0	406,062	108.6
サーボモータ	54,929	94.1	40,306	64.2	95,235	78.6	39,482	71.9	42,067	104.4	81,549	85.6	46,551	117.9	47,718	113.4	94,269	115.6
小形電動機（70W未満）	189,997	109.7	172,066	93.4	362,063	101.3	165,394	87.1	185,400	107.7	350,794	96.9	186,000	112.5	197,100	106.3	383,100	109.2
電動機一体機器	34,259	94.2	32,883	98.7	67,142	96.4	33,643	98.2	37,301	113.4	70,944	105.7	37,243	110.7	39,393	105.6	76,636	108.0
静止電気機械器具及び開閉制御装置（３＋４）	1,044,743	105.0	1,149,184	98.6	2,193,927	101.5	1,008,930	96.6	1,228,419	106.9	2,237,349	102.0	1,119,050	110.9	1,258,219	102.4	2,377,269	106.3
３.静止電気機械器具計	331,932	109.3	359,382	101.8	691,314	105.3	313,220	94.4	370,424	103.1	683,644	98.9	356,200	113.7	387,874	104.7	744,074	108.8
変圧器	120,393	108.9	132,405	106.2	252,798	107.4	125,301	104.1	139,852	105.6	265,153	104.9	141,105	112.6	154,236	110.3	295,341	111.4
電力変換装置	172,993	111.2	184,569	100.3	357,562	105.3	147,648	85.3	173,603	94.1	321,251	89.8	170,206	115.3	190,597	109.8	360,803	112.3
うち無停電電源装置	20,162	103.6	27,030	102.0	47,192	102.6	19,281	95.6	31,197	115.4	50,478	107.0	25,401	131.7	32,824	105.2	58,225	115.3
うち汎用インバータ	47,671	146.8	51,829	115.9	99,500	128.9	39,064	81.9	34,961	67.5	74,025	74.4	40,988	104.9	47,893	137.0	88,881	120.1
うちサーボアンプ	53,744	96.8	45,034	77.5	98,778	86.9	39,368	73.3	41,945	93.1	81,313	82.3	46,417	117.9	47,580	113.4	93,997	115.6
コンデンサ	13,951	111.8	14,989	116.2	28,940	114.0	14,525	104.1	28,687	191.4	43,212	149.3	16,101	110.9	14,429	50.3	30,530	70.7
避雷装置	2,823	97.1	3,262	94.4	6,085	95.6	3,317	117.5	3,700	113.4	7,017	115.3	3,500	105.5	3,700	100.0	7,200	102.6
リアクトル	4,714	95.9	5,932	114.6	10,646	105.5	5,539	117.5	5,700	96.1	11,239	105.6	6,500	117.3	5,200	91.2	11,700	104.1
電気炉	6,853	102.6	8,164	69.7	15,017	81.7	7,472	109.0	8,400	102.9	15,872	105.7	8,400	112.4	8,900	106.0	17,300	109.0
電気溶接機	10,205	97.9	10,061	89.5	20,266	93.5	9,418	92.3	10,482	104.2	19,900	98.2	10,388	110.3	10,812	103.1	21,200	106.5
４.開閉制御装置	712,811	103.1	789,802	97.2	1,502,613	99.9	695,710	97.6	857,995	108.6	1,553,705	103.4	762,850	109.7	870,345	101.4	1,633,195	105.1
開閉制御装置	313,192	110.7	425,447	111.2	738,639	111.0	346,904	110.8	467,200	109.8	814,104	110.2	373,200	107.6	457,500	97.9	830,700	102.0
密閉形ガス絶縁開閉装置	32,416	106.8	38,915	122.6	71,331	114.9	39,609	122.2	40,800	104.8	80,409	112.7	38,600	97.5	44,400	108.8	83,000	103.2
閉鎖形配電装置	96,553	112.2	125,905	110.6	222,458	111.3	119,979	124.3	152,300	121.0	272,279	122.4	126,200	105.2	153,000	100.5	279,200	102.5
分電盤	55,899	112.3	61,477	103.3	117,376	107.4	58,362	104.4	65,400	106.4	123,762	105.4	65,600	112.4	69,500	106.3	135,100	109.2
監視制御装置	90,683	112.1	143,729	113.3	234,412	112.8	88,127	97.2	154,700	107.6	242,827	103.6	98,000	111.2	137,000	88.6	235,000	96.8
その他の開閉制御装置	37,641	104.9	55,421	109.3	93,062	107.5	40,827	108.5	54,000	97.4	94,827	101.9	44,800	109.7	53,600	99.3	98,400	103.8
開閉機器	399,619	97.8	364,355	84.7	763,974	91.1	348,806	87.3	390,795	107.3	739,601	96.8	389,650	111.7	412,845	105.6	802,495	108.5
保護継電器	8,021	122.6	9,845	116.2	17,866	119.0	8,202	102.3	10,800	109.7	19,002	106.4	9,000	109.7	10,800	100.0	19,800	104.2
低圧開閉器・制御機器	283,824	99.0	249,554	83.0	533,378	90.8	234,968	82.8	259,943	104.2	494,911	92.8	264,658	112.6	278,903	107.3	543,561	109.8
うちプログラマブルコントローラ	69,095	105.1	54,520	70.2	123,615	86.2	42,041	60.8	45,000	82.5	87,041	70.4	48,000	114.2	50,000	111.1	98,000	112.6
高圧開閉器	16,438	114.5	18,628	115.2	35,066	114.9	16,743	101.9	22,100	118.6	38,843	110.8	18,400	109.9	22,000	99.5	40,400	104.0
低圧遮断器	51,518	92.0	46,486	80.8	98,004	86.3	45,967	89.2	50,166	107.9	96,133	98.1	50,819	110.6	52,734	105.1	103,553	107.7
高圧遮断器	14,839	98.8	16,232	93.7	31,071	96.1	16,786	113.1	19,400	119.5	36,186	116.5	18,900	112.6	18,500	95.4	37,400	103.4
電磁クラッチ	24,979	82.8	23,610	78.8	48,589	80.8	26,140	104.6	28,386	120.2	54,526	112.2	27,873	106.6	29,908	105.4	57,781	106.0

（注１）実績は事後修正される場合がある。

（注２）国内生産の実績は、経済産業省 生産動態統計を適用した。見込み及び見通しは、JEMAが策定した。

白物家電機器の国内出荷額推移

(日本電機工業会・日本冷凍空調工業会：国内出荷統計ベースによる)



家電出荷

	2024年度 見込み		2025年度 見通し	
	金額 (億円)	前年度比 (%)	金額 (億円)	前年度見込比 (%)
ルームエアコン	8,371	107.0	8,199	98.0
電気冷蔵庫	4,110	95.6	4,084	99.4
電気洗濯機	3,839	97.4	3,724	97.0
その他(上記3品目以外)	9,449	102.9	9,455	100.1
白物家電機器合計	25,768	102.1	25,462	98.8

備考:

1:実績見込み・見通しは、JEMA統計、日本冷凍空調工業会統計(ルームエアコン)をベースに、JEMAが策定しました。

なお、ルームエアコンは、日本冷凍空調工業会が発表した台数をベースにJEMAが策定しました。

2025年度 白物家電機器国内出荷見通し

(日本電機工業会・日本冷凍空調工業会：国内出荷統計ベースによる)

白物家電機器 国内出荷見通し	2023年度 実績						2024年度 見込み						2025年度 見通し					
	上期		下期		合計		上期		下期見込み		合計		上期見通し		下期見通し		合計	
(数量)	数量 (千台)	前年比 (%)	数量 (千台)	前年比 (%)	数量 (千台)	前年比 (%)	数量 (千台)	前年比 (%)	数量 (千台)	前年比 (%)	数量 (千台)	前年比 (%)	数量 (千台)	前年比 (%)	数量 (千台)	前年比 (%)	数量 (千台)	前年比 (%)
ルームエアコン	5,145	91.1	3,631	103.7	8,775	96.0	5,609	109.0	3,726	102.6	9,335	106.4	5,403	96.3	3,668	98.4	9,071	97.2
電気冷蔵庫	1,840	93.1	1,605	97.6	3,445	95.1	1,720	93.5	1,596	99.4	3,316	96.3	1,711	99.4	1,589	99.6	3,300	99.5
うち４０１Ｌ以上	816	90.2	721	97.2	1,537	93.4	746	91.4	710	98.5	1,456	94.7	733	98.3	699	98.5	1,432	98.4
電気洗濯機	2,083	100.4	2,067	93.3	4,150	96.7	1,959	94.1	2,057	99.5	4,016	96.8	1,919	98.0	1,980	96.3	3,899	97.1
うち洗濯乾燥機	622	103.0	535	89.4	1,157	96.2	574	92.3	546	102.0	1,120	96.8	559	97.4	527	96.5	1,086	97.0
電気掃除機	2,374	86.0	3,018	101.7	5,392	94.1	2,434	102.5	2,855	94.6	5,289	98.1	2,453	100.8	2,788	97.7	5,241	99.1
換気扇	2,596	90.1	2,809	90.8	5,405	90.4	2,575	99.2	2,882	102.6	5,457	101.0	2,516	97.7	2,808	97.4	5,324	97.6
空気清浄機	599	85.2	993	95.2	1,592	91.2	560	93.6	1,022	103.0	1,583	99.4	569	101.5	988	96.6	1,557	98.4
電子レンジ	1,358	90.7	1,802	89.0	3,160	89.7	1,442	106.1	1,768	98.1	3,210	101.6	1,422	98.6	1,765	99.8	3,187	99.3
うちオープンレンジ	881	87.5	1,187	85.5	2,068	86.3	953	108.1	1,153	97.1	2,105	101.8	944	99.1	1,154	100.1	2,098	99.7
ジャー炊飯器	2,041	94.9	2,502	92.9	4,544	93.8	2,083	102.0	2,447	97.8	4,530	99.7	2,058	98.8	2,416	98.7	4,474	98.7
うちＩＨ式	1,496	92.4	1,825	91.2	3,320	91.7	1,510	101.0	1,792	98.2	3,302	99.4	1,491	98.7	1,774	99.0	3,265	98.9
食器洗い乾燥機	385	92.8	385	95.5	771	94.1	355	92.1	382	99.1	737	95.6	361	101.7	360	94.3	721	97.9
ＩＨクッキングヒーター	297	84.5	306	80.6	603	82.5	299	100.6	324	105.9	622	103.3	300	100.4	322	99.4	622	99.9
電気シェーバー	2,664	73.9	3,360	85.8	6,024	80.1	2,894	108.6	3,439	102.4	6,333	105.1	2,940	101.6	3,506	101.9	6,446	101.8
(金額)	金額 (百万円)	前年比 (%)	金額 (百万円)	前年比 (%)	金額 (百万円)	前年比 (%)	金額 (百万円)	前年比 (%)	金額 (百万円)	前年比 (%)	金額 (百万円)	前年比 (%)	金額 (百万円)	前年比 (%)	金額 (百万円)	前年比 (%)	金額 (百万円)	前年比 (%)
家電機器合計	1,311,636	96.8	1,212,839	98.5	2,524,475	97.6	1,343,965	102.5	1,232,874	101.7	2,576,839	102.1	1,325,179	98.6	1,221,057	99.0	2,546,236	98.8
ルームエアコン	461,739	94.8	320,250	105.3	781,990	98.9	504,919	109.4	332,132	103.7	837,051	107.0	490,079	97.1	329,866	99.3	819,945	98.0
電気冷蔵庫	231,599	95.1	198,374	97.8	429,972	96.4	213,573	92.2	197,394	99.5	410,967	95.6	212,626	99.6	195,766	99.2	408,392	99.4
うち４０１Ｌ以上	165,451	92.6	147,024	97.6	312,475	94.9	152,126	91.9	145,617	99.0	297,743	95.3	150,567	99.0	143,845	98.8	294,412	98.9
電気洗濯機	201,673	107.1	192,608	90.9	394,281	98.6	190,385	94.4	193,497	100.5	383,882	97.4	186,530	98.0	185,829	96.0	372,359	97.0
うち洗濯乾燥機	111,521	105.6	101,388	89.0	212,910	97.0	103,142	92.5	102,963	101.6	206,106	96.8	100,400	97.3	98,955	96.1	199,355	96.7
電気掃除機	65,733	91.9	84,337	108.8	150,070	100.7	67,212	102.3	80,571	95.5	147,784	98.5	68,062	101.3	78,333	97.2	146,396	99.1
換気扇	64,026	103.2	70,173	100.1	134,199	101.5	65,145	101.7	72,394	103.2	137,539	102.5	66,750	102.5	74,996	103.6	141,746	103.1
空気清浄機	19,839	92.6	32,887	95.5	52,726	94.4	18,887	95.2	32,418	98.6	51,306	97.3	18,114	95.9	31,929	98.5	50,042	97.5
電子レンジ	41,454	100.5	49,724	88.1	91,178	93.4	44,997	108.5	50,020	100.6	95,017	104.2	44,716	99.4	50,616	101.2	95,332	100.3
うちオープンレンジ	34,713	98.9	40,917	86.2	75,630	91.6	38,001	109.5	41,108	100.5	79,109	104.6	37,842	99.6	41,714	101.5	79,556	100.6
ジャー炊飯器	46,082	102.1	54,609	100.4	100,691	101.2	48,273	104.8	56,033	102.6	104,307	103.6	48,137	99.7	56,979	101.7	105,116	100.8
うちＩＨ式	41,008	100.2	48,209	100.1	89,217	100.1	42,821	104.4	49,691	103.1	92,513	103.7	42,684	99.7	50,672	102.0	93,356	100.9
食器洗い乾燥機	21,812	93.9	22,937	97.3	44,749	95.6	21,855	100.2	24,433	106.5	46,288	103.4	22,821	104.4	22,951	93.9	45,772	98.9
ＩＨクッキングヒーター	35,011	88.1	37,569	89.0	72,580	88.5	38,012	108.6	40,355	107.4	78,367	108.0	37,419	98.4	40,181	99.6	77,600	99.0
電気シェーバー	22,098	98.1	28,540	119.4	50,638	109.1	26,461	119.7	30,798	107.9	57,259	113.1	27,137	102.6	31,960	103.8	59,097	103.2
上記１１品目計	1,211,066	97.2	1,092,007	99.2	2,303,073	98.1	1,239,720	102.4	1,110,046	101.7	2,349,767	102.0	1,222,391	98.6	1,099,406	99.0	2,321,798	98.8
その他の家電機器	100,571	91.5	120,832	92.5	221,403	92.0	104,245	103.7	122,828	101.7	227,073	102.6	102,788	98.6	121,650	99.0	224,438	98.8

(注1) 白物家電機器とは、日本電機工業会の国内出荷統計品目に、日本冷凍空調工業会が集計しているルームエアコン、除湿機のコストを加えたものである。

(注2) 国内出荷とは、自社ブランドで国内向けに出荷したものを指し、輸入を含み輸出は含まない。原則として販売会社出荷ベースである。

(注3) ルームエアコンの見込み/見通しの金額は、日本冷凍空調工業会統計の公表台数をベースにJEMAが策定した。（7.1kW超のセパレート形エアコンディショナを含む）

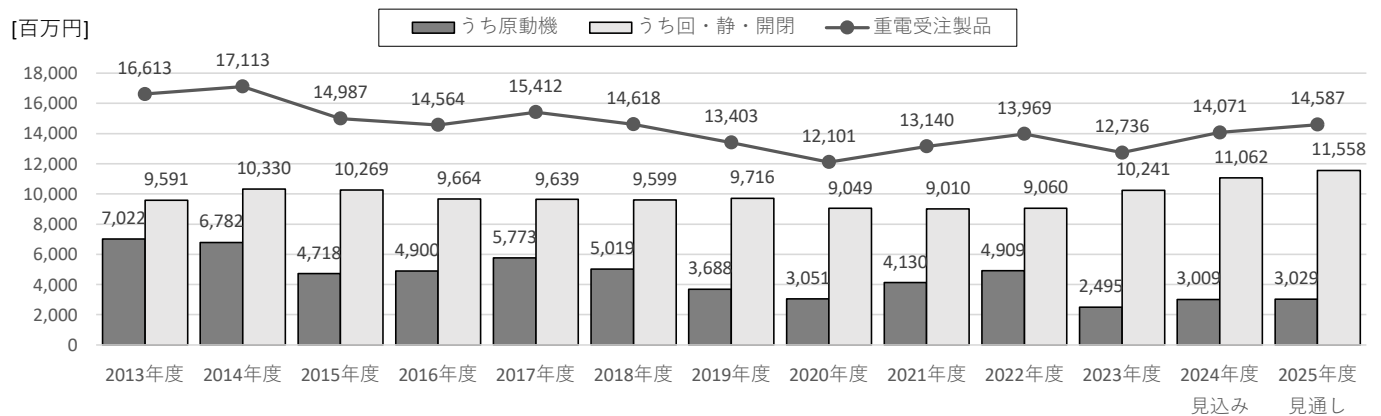
(注4) IHクッキングヒーターは、IHのみ及びIHとその他の熱源を使用するビルトイン型及び据置き型のもので、卓上型のものは含まない。

(注5) 「その他の白物家電機器」に含まれる主な品目は、「ジャーポット、電気温水器、ヘアードライヤ、トースター、除湿機、加湿器、電気カーペット、ホットプレート、アイロン、扇風機等」である。

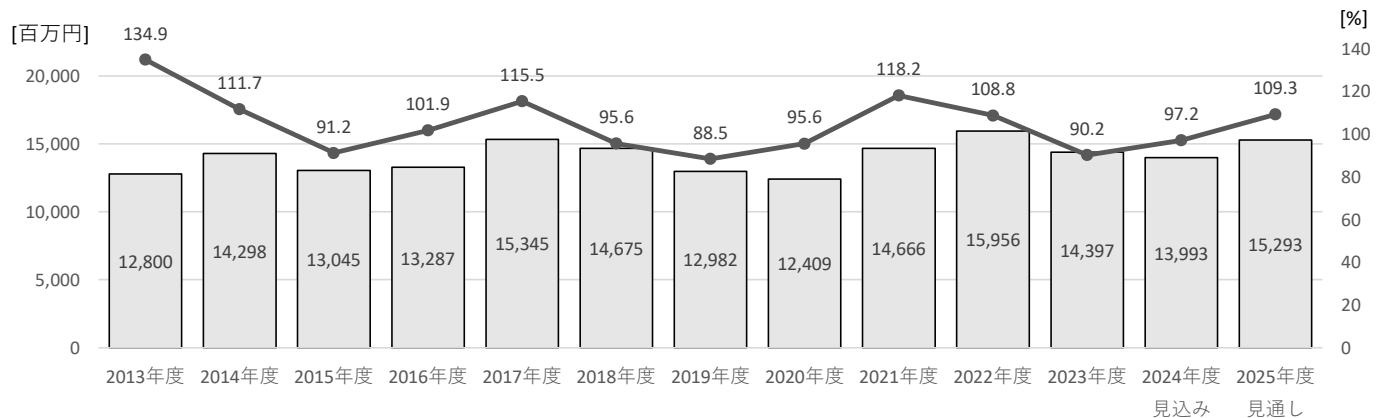
(注6) 端数四捨五入のため、積上げ値と合計値が一致しない場合がある。

重電参考資料：重電機器受注品・産業用汎用電気機器 生産額推移

(1) 重電機器受注生産品 生産額推移



(2) 産業用汎用電気機器 生産額推移



【出所】実績：経済産業省 生産動態統計／見込み・見通し：JEMA

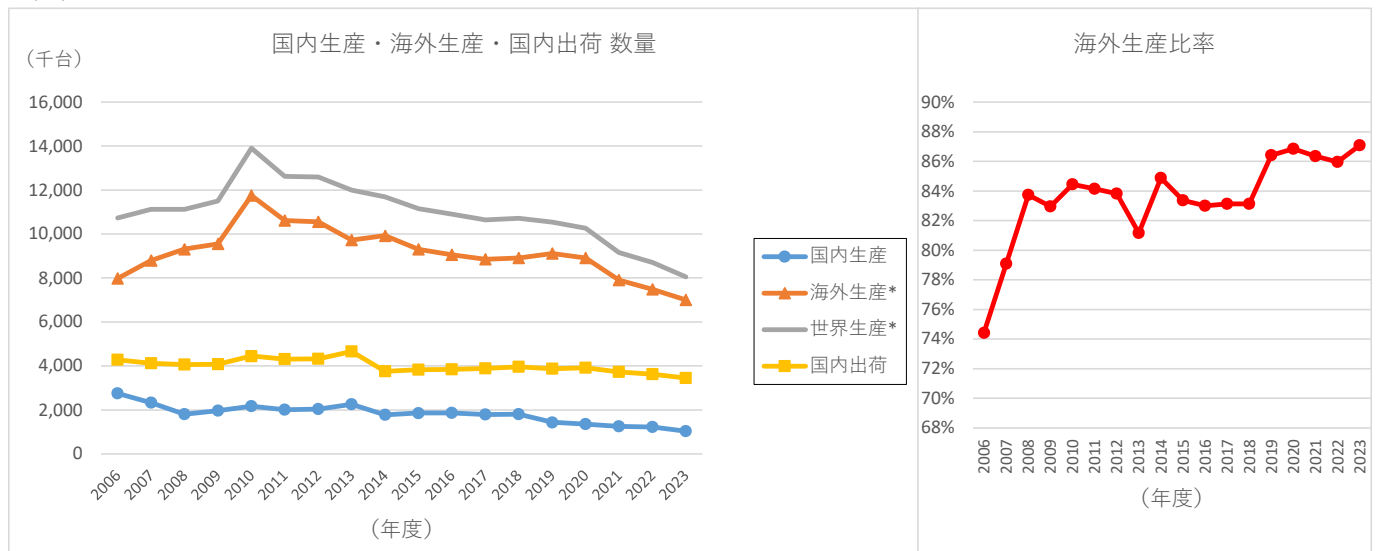
(注) 生産動態統計の製品分類には、重電機器受注生産品、産業用汎用電気機器両方を含んでいる製品がある。

それぞれの推移の傾向を正確に見るため、これらの製品は集計から外しており、1と2の合計は重電機器生産額合計とは一致しない。

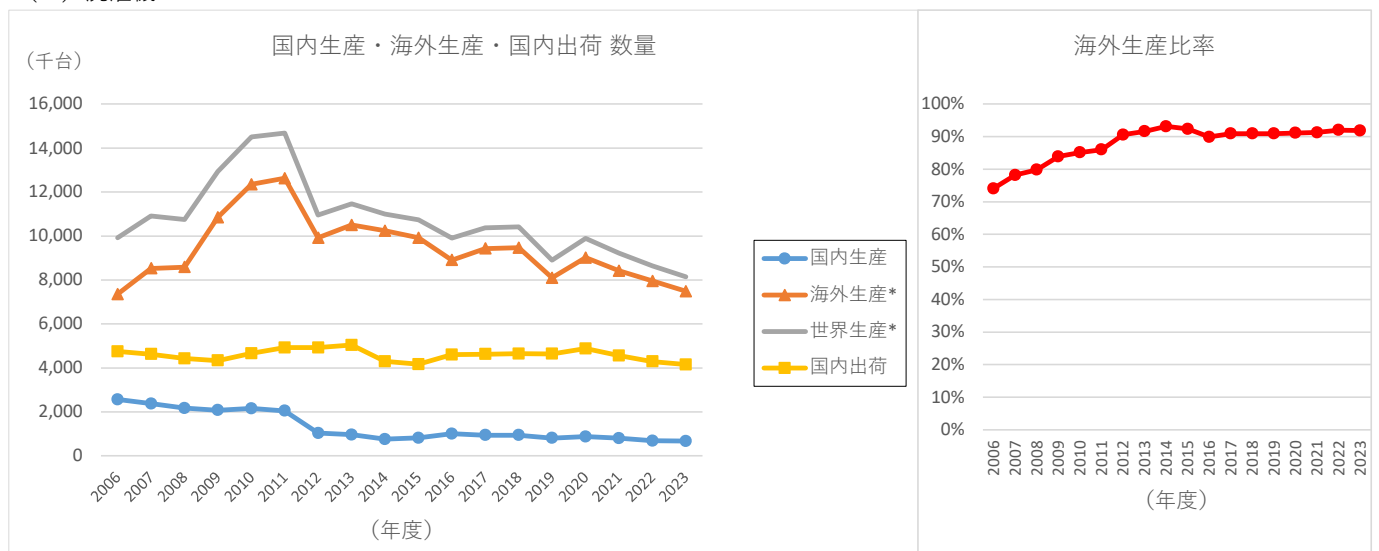
家電参考資料 1. 国内生産・海外生産・国内出荷数量 ならびに 海外生産比率

* 海外生産比率 = 海外生産数量 / (国内生産数量 + 海外生産数量) × 100

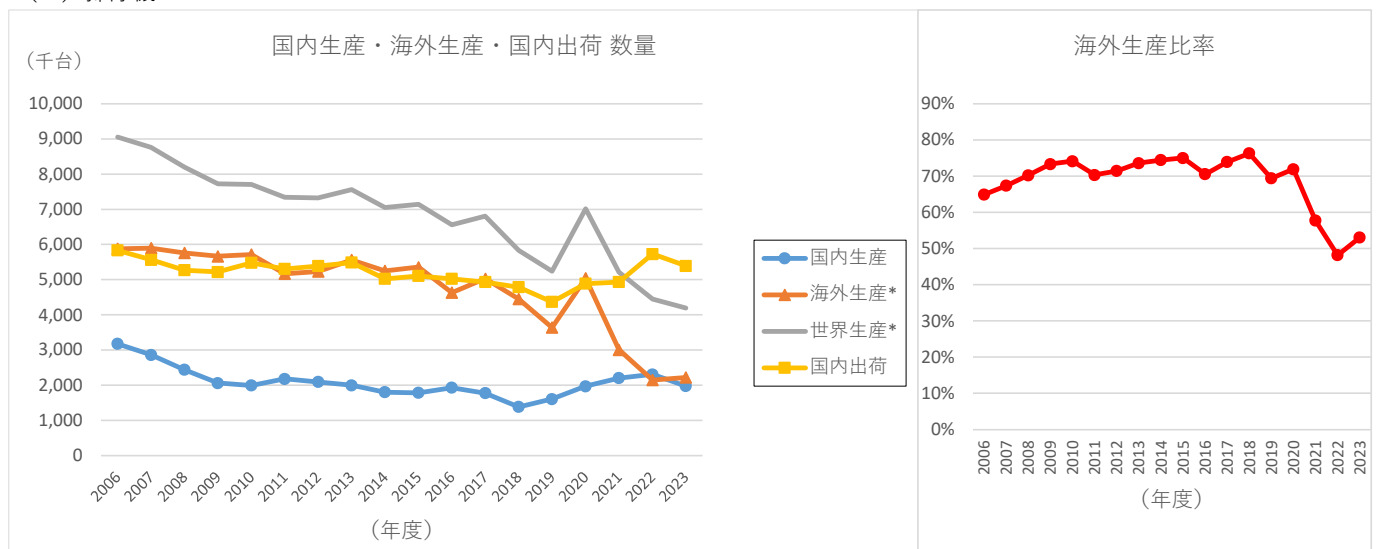
(1) 冷蔵庫



(2) 洗濯機

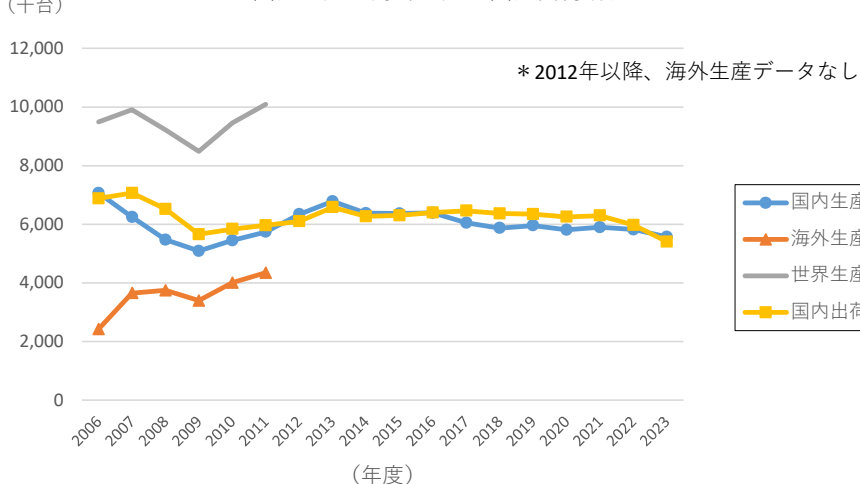


(3) 掃除機

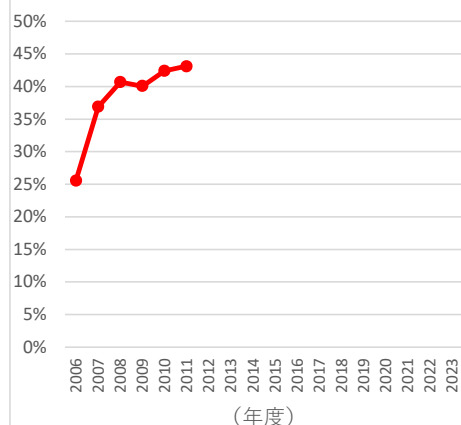


(4) 換気扇

国内生産・海外生産・国内出荷 数量

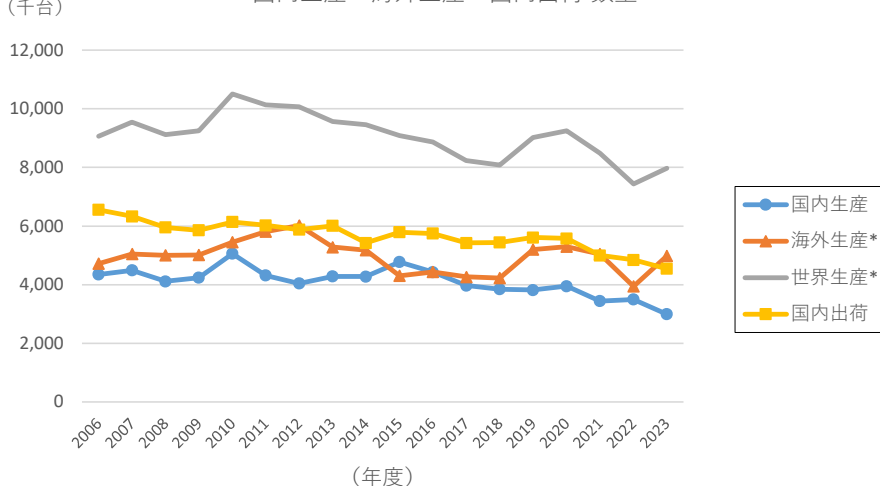


海外生産比率

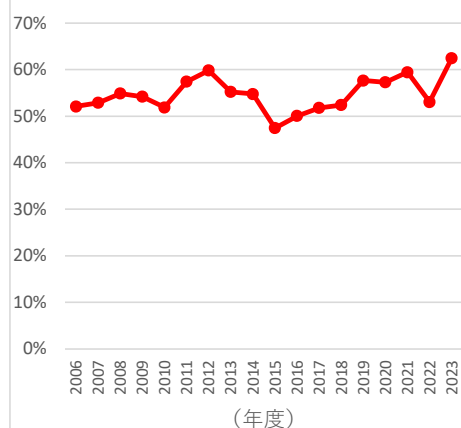


(5) 炊飯器

国内生産・海外生産・国内出荷 数量

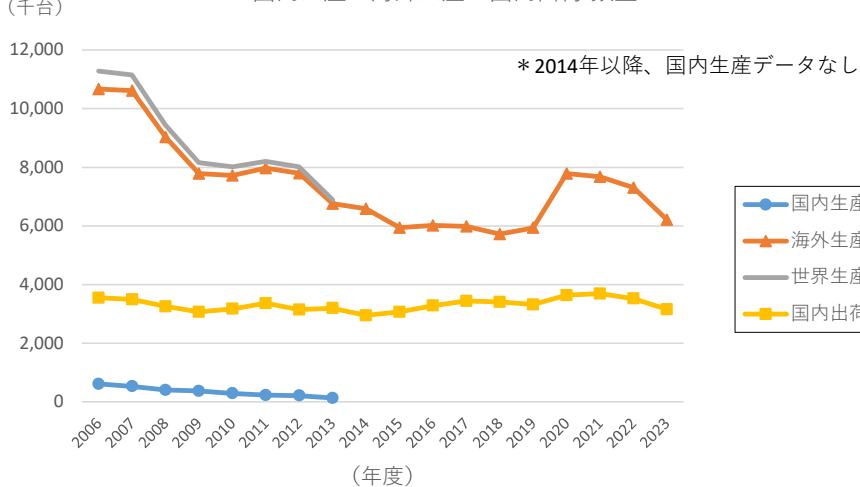


海外生産比率

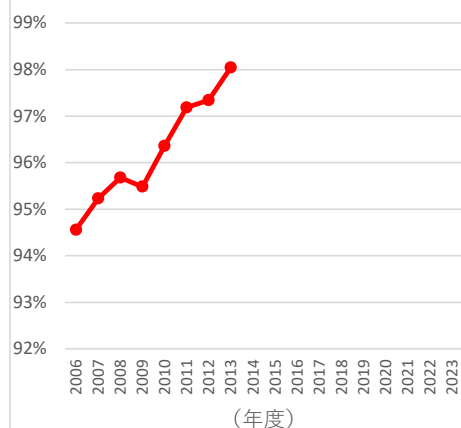


(6) 電子レンジ

国内生産・海外生産・国内出荷 数量



海外生産比率

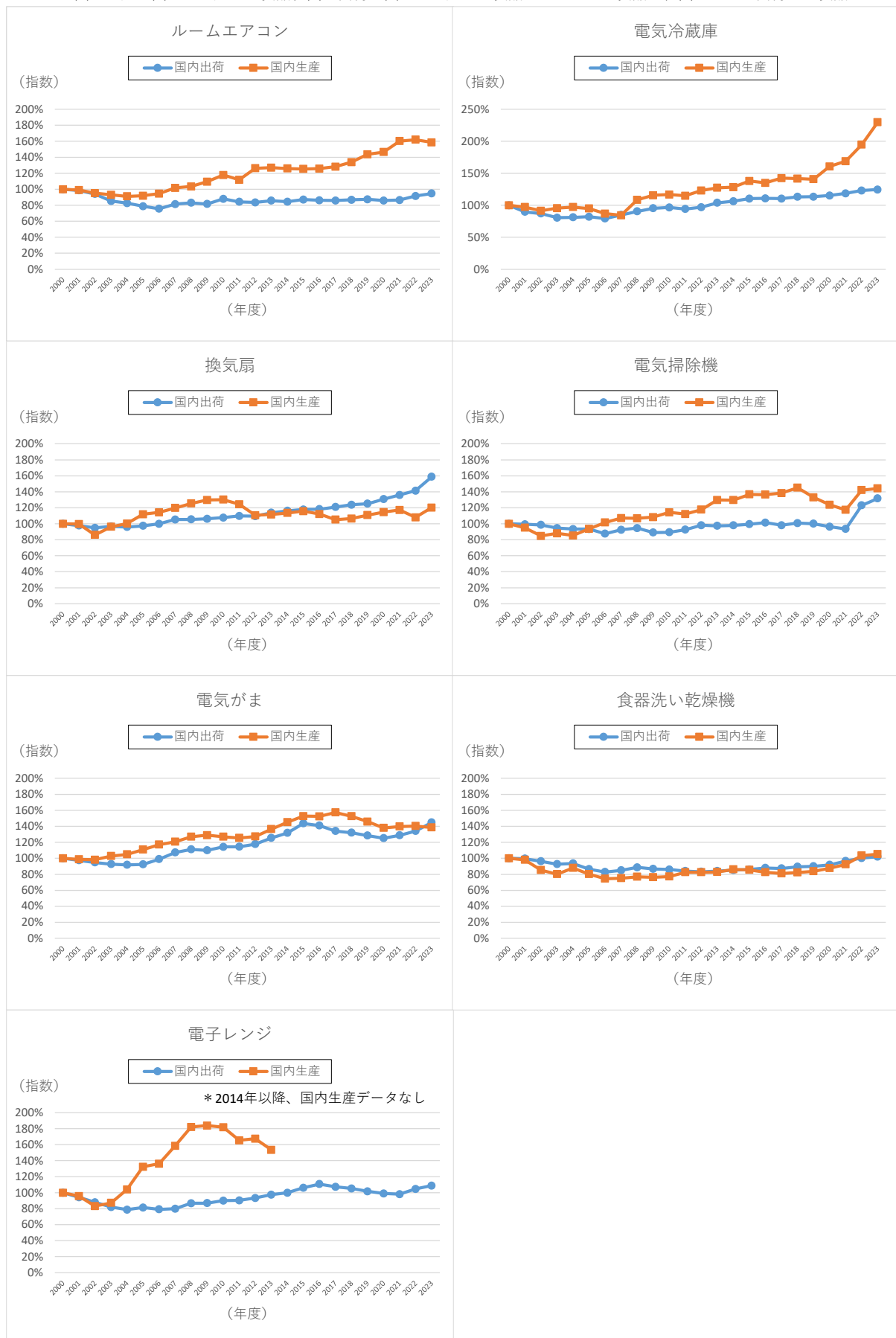


【出所】 国内生産：経済産業省生産動態統計、海外生産・国内出荷：JEMA自主統計

(注) 海外生産の対象はJEMA自主統計参加会社

家電参考資料 2. 品目別国内生産・国内出荷 金額／数量 指数推移 (2000年度=100、名目値)

* 国内生産＝国内で生産した製品、国内出荷＝国内で生産した製品とアウトイン製品で、国内向けに出荷した製品



【出所】国内生産：経済産業省生産動態統計、国内出荷：JEMA自主統計