

愛情点検



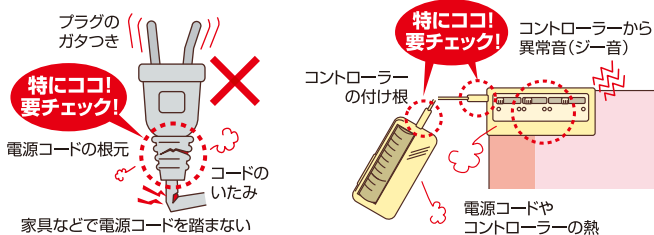
電気暖房器の

安全で上手な使い方!

長期使用による経年劣化や誤使用が原因の火災事故が起きています。
事故を未然に防ぐために、日頃から製品とその周辺をチェックしましょう。

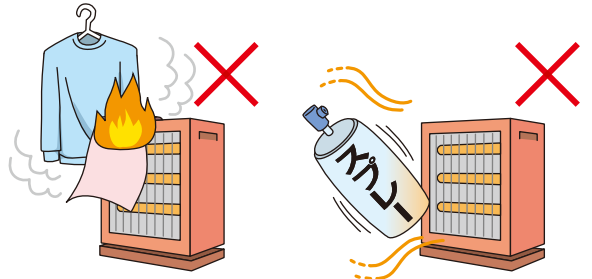
電源コードやコントローラー (共通事項)

- ・使用しないときは電源プラグを抜いておく。
- ・電源プラグや電源コードを清掃・点検する。
- ・使用中、熱かったり臭いがしたりしていないか?



電気ストーブ

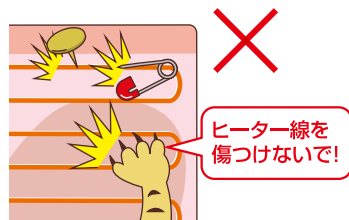
- ・燃えやすいものの近くで使用しない。
(洗濯物、ふとん、カーテン、スプレー缶など)
- ・寝る時やその場を離れるときには電源を切る。



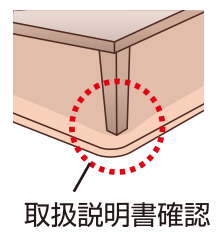
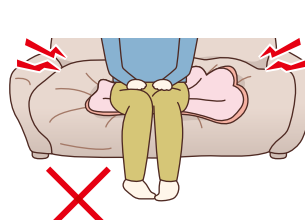
電気毛布・電気ミニマット・電気カーペット

- ・ヒーター線の異常や表面に変色・きず・破れなどがある場合には使用しない。

確認のしかた
光に透かしてみるなど。



- ・ソファやクッションなどの上に置いて使用しない。
- ・電気カーペットの上にやぐらこたつや机などをのせるときは、取扱説明書に従う。



少しでもおかしいと思ったらご使用を中止してください

- ・発煙、発火、こげの原因になるおそれがあり、そのままご使用いただくのは、大変危険です。
- ・電源を切り、コンセントから電源プラグを抜いて、販売店またはメーカーのお問い合わせ先にご相談ください。
ただし機種によっては、修理ができない場合もありますのでご了承ください。

一般社団法人 日本電機工業会 会員会社お問い合わせ先は
JEMA Webサイトにてご確認ください

電気暖房器(電気毛布・電気ミニマット・電気カーペット)をご使用のみなさまへ
<https://www.jema-net.or.jp/living/danbou/safety.html>



※受付時間 9:00~17:00 (土日、祝日は除く)
※お問い合わせの際に提示された個人情報は、当該目的以外には使用致しません。
※一部携帯電話からお掛けの場合、通常の番号(有料)をご案内する場合があります。

一般社団法人 日本電機工業会
<https://www.jema-net.or.jp/>