

**産業用汎用電気機器の出荷実績 2020年11月度**

JEMAでは、わが国の重電産業に関する基礎資料のうち、重電機器における産業用汎用電気機器の市場動向等をより早くお伝えし、重電産業の景況を把握して頂くために、JEMA 会員独自で実施している重電機器の自主統計を一般に公表しております。

ここに、産業用汎用電気機器の輸出を含む、「11月度」の出荷実績を公表致します。

**11 月度の出荷実績**

産業用汎用電気機器の11月度出荷実績は642億円(前年同月比95.5%)となり、30ヶ月連続の前年同月比減少となった。

輸出は、電子部品、半導体向けの出荷が堅調なサーボモータ(アンプを含む)などの一部機器が回復基調にある。一方、国内は、製造業を中心に需要減は継続しており、全体としてはやや低調な動きとなった。

(※以下、前年同月比は「同」と略記)

**【回転・駆動機器】**

11月度の出荷額は219億円(同96.7%)となり、28ヶ月連続の同減少となった。

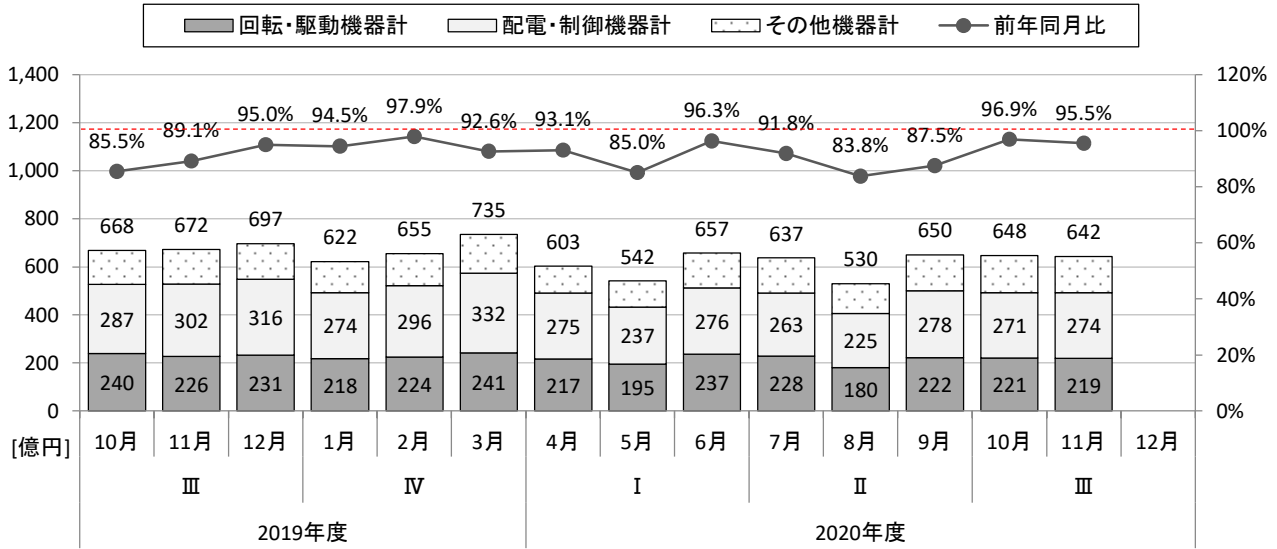
- ・三相誘導電動機(75kW以下)は、16ヶ月連続の同減少となった。
- ・汎用インバータは、14ヶ月連続の同減少となった。
- ・サーボモータ(アンプを含む)は、国内は需要減の影響が大きく減少が継続しているものの、輸出向けが6ヶ月連続で増加し、5ヶ月ぶりの同増加となった。

**【配電・制御機器】**

11月度の出荷額は274億円(同90.7%)となり、9ヶ月連続の同減少となった。

- ・標準変圧器(2,000kVA以下)は、5ヶ月連続の同減少となった。
- ・プログラマブルコントローラは、輸出が増加に転じたものの、国内は減少が継続しており、7ヶ月連続の同減少となった。

## 産業用汎用電気機器の出荷実績



## 産業用汎用電気機器出荷実績 月別推移

(単位: 億円)

	2020年度							上期計
	4月	5月	6月	7月	8月	9月		
上期	出荷合計	603	542	657	637	530	650	3,618
	前年比	93.1%	85.0%	96.3%	91.8%	83.8%	87.5%	89.7%
	回転・駆動機器計	217	195	237	228	180	222	1,278
	前年比	90.6%	86.2%	98.1%	90.4%	81.5%	88.2%	89.3%
	配電・制御機器計	275	237	276	263	225	278	1,555
	前年比	99.9%	85.8%	92.6%	90.2%	79.1%	86.5%	89.0%
その他機器計	111	109	145	146	125	150	786	
前年比	83.5%	81.6%	101.1%	97.4%	98.4%	88.3%	91.7%	
下期	10月	648	642					下期計
	前年比	96.9%	95.5%					1,290
	回転・駆動機器計	221	219					439
	前年比	92.1%	96.7%					94.3%
	配電・制御機器計	271	274					545
	前年比	94.5%	90.7%					92.5%
その他機器計	156	150					306	
前年比	110.2%	104.0%					107.0%	

※各数値は単位未満を四捨五入しているため、合計値が一致しないことがある。

### 産業用汎用電気機器出荷統計の凡例

#### ■対象(産業用汎用電気機器)

標準仕様で生産する量産品である産業用汎用電気機器を調査対象としております。

流通は代理店経由が多く、需要先は民需製造業の生産設備を中心に多岐にわたります。

産業用汎用電気機器は、回転・駆動機器、配電・制御機器に区分され、製品ごとの出荷実績額を把握することができます。

#### ■公表の内容

単月の産業用汎用電気機器全体の出荷実績額、主要製品の輸出を把握することで、国内外の市場動向をより早く掴むことが出来ます。また、産業用汎用電気機器の出荷実績では直近の国内外の景況の判断材料として活用できます。

#### ■公表の種類

JEMA 会員独自で実施している自主統計を月次で公表致します。

本資料に関する弊社問い合わせ先

TEL: 03-3556-5882

企画部 統計課