

## 産業用汎用電気機器の出荷実績 2019年9月度 及び 第Ⅱ四半期(7~9月) 及び 上期(4~9月)

JEMAでは、わが国の重電産業に関する基礎資料のうち、重電機器における産業用汎用電気機器の市場動向等をより早くお伝えし、重電産業の景況を把握して頂くために、JEMA 会員独自で実施している重電機器の自主統計を一般に公表しております。

ここに、産業用汎用電気機器の輸出を含む、「9月度」「第Ⅱ四半期」「上期」の出荷実績を公表致します。

### 9 月度の出荷実績

産業用汎用電気機器の9月度出荷実績は741億円(前年同月比98.7%)となり、16ヶ月連続の前年同月比減少となった。

(※以下、前年同月比は「同」と略記)

- ・米中貿易摩擦の影響もあり、中国を中心にアジア設備投資の停滞感が継続し、輸出を中心に昨年の高水準と比べると低調な動きとなった。

#### 【回転・駆動機器】

9月度の出荷額は250億円(同91.2%)となり、14ヶ月連続の同減少となった。

- ・三相誘導電動機(75kW以下)では、2ヶ月連続の同減少となった。
- ・汎用インバータでは、11ヶ月連続の同減少となった。
- ・サーボモータ(アンプを含む)では、半導体及び FPD(液晶、有機 EL)製造装置向けの減速により、16ヶ月連続の同減少となった。

#### 【配電・制御機器】

9月度の出荷額は321億円(同99.0%)となり、4ヶ月連続の同減少となった。

- ・標準変圧器(2,000kVA以下)では、4ヶ月連続の同減少となった。
- ・プログラマブルコントローラでは、半導体及び FPD(液晶、有機 EL)製造装置向けの減速により、20ヶ月連続の同減少となった。

### 2019年度 第Ⅱ四半期(7~9月)の出荷実績

2019年度 第Ⅱ四半期(7~9月)の出荷額合計は2,066億円(前年同期比93.0%)となり、5四半期連続の前年同期比減少となった。

- ・米中貿易摩擦の影響もあり、中国を中心にアジア設備投資の停滞感が継続し、輸出を中心に昨年の高水準と比べると低調な動きとなった。

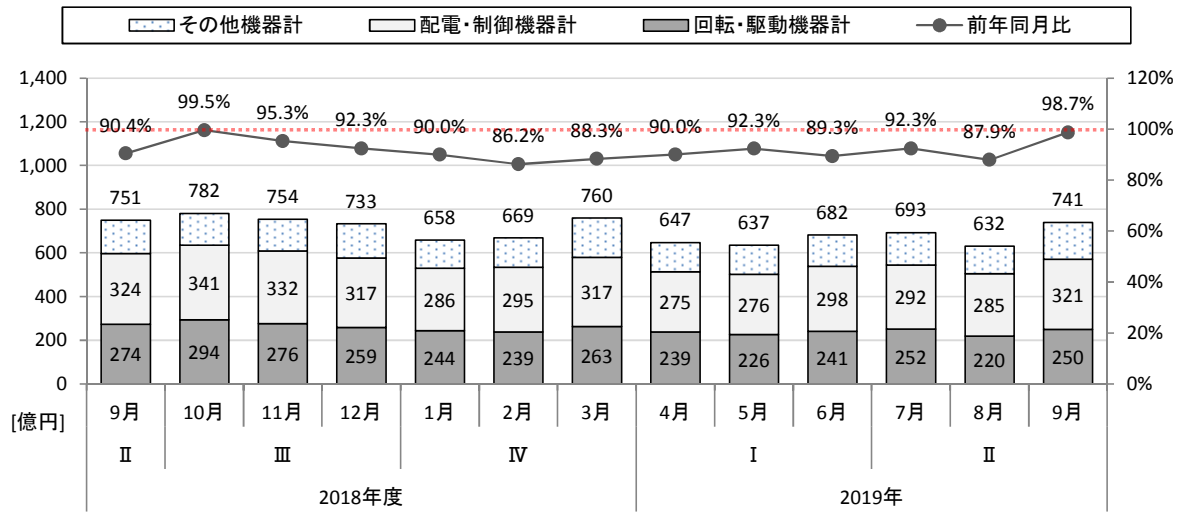
### 2019年度 上期(4~9月)の出荷実績

2019年度 上期(4~9月)の出荷額合計は4,031億円(前年同期比91.8%)となり、3半期連続の前年同期比減少となった。

- ・米中貿易摩擦の影響もあり、中国を中心にアジア設備投資の停滞感が継続し、輸出を中心に昨年の高水準と比べると低調な動きとなった。

## 月別推移

### 産業用汎用電気機器の出荷実績



### 産業用汎用電気機器出荷実績(上期)月別推移

単位: 億円, %

	2019年 4月	5月	6月	7月	8月	9月	上期計
出荷合計	647	637	682	693	632	741	4,031
前年比	90.0%	92.3%	89.3%	92.3%	87.9%	98.7%	91.8%
回転・駆動機器計	239	226	241	252	220	250	1,429
前年比	76.6%	78.6%	78.9%	83.8%	79.1%	91.2%	81.2%
配電・制御機器計	275	276	298	292	285	321	1,747
前年比	96.2%	100.2%	93.5%	91.9%	89.9%	99.0%	95.0%
その他機器計	133	134	143	149	126	169	854
前年比	110.4%	106.1%	103.0%	112.8%	102.6%	111.3%	107.8%

(注)各数値は単位未満を四捨五入しているため、合計値が一致しないことがある。

#### 産業用汎用電気機器出荷統計の凡例

##### ■対象(産業用汎用電気機器)

標準仕様で生産する量産品である産業用汎用電気機器を調査対象としております。

流通は代理店経由が多く、需要先は民需製造業の生産設備を中心に多岐にわたります。

産業用汎用電気機器は、回転・駆動機器、配電・制御機器に区分され、製品ごとの出荷実績額を把握することができます。

##### ■公表の内容

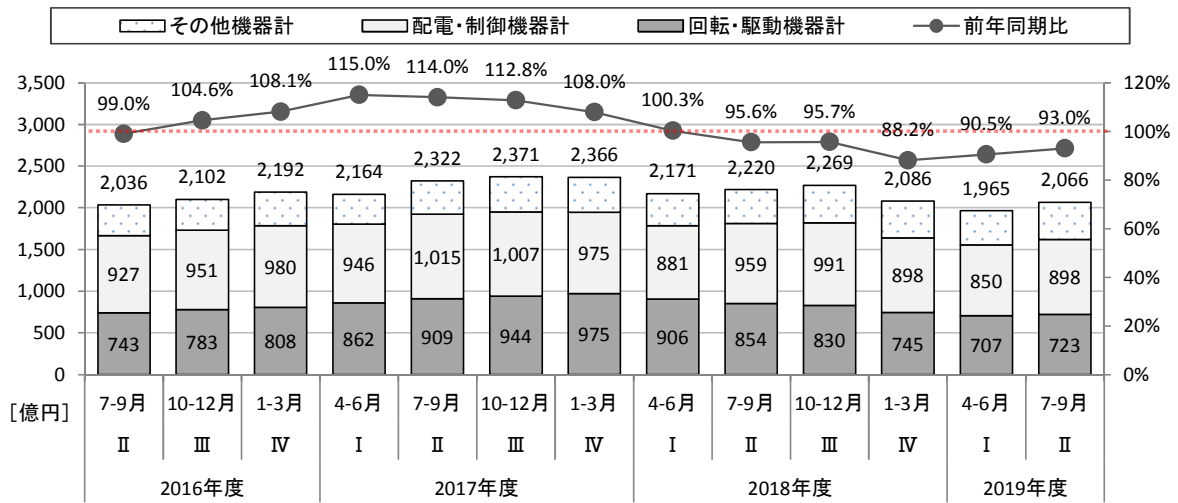
単月の産業用汎用電気機器全体の出荷実績額、主要製品の輸出を把握することで、国内外の市場動向をより早く掴むことが出来ます。また、産業用汎用電気機器の出荷実績では直近の国内外の景況の判断材料として活用できます。

##### ■公表の種類

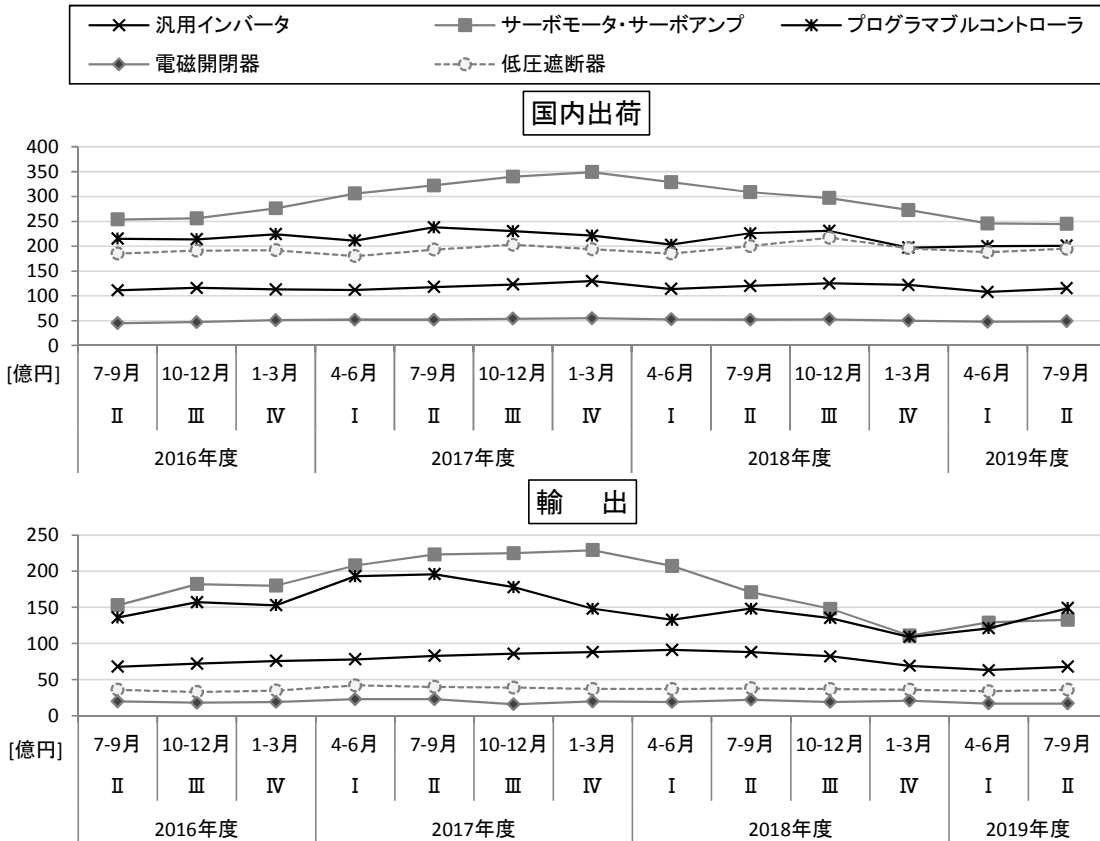
JEMA 会員独自で実施している自主統計を月次で公表致します。

## 四半期別推移

### 産業用汎用電気機器の出荷実績



### 主要機器の出荷実績



本資料に関する弊社問い合わせ先

TEL:03-3556-5885

重電部 調査統計課