

産業用汎用電気機器の出荷実績 2018年3月度及び第IV四半期(1~3月)、2017年度

JEMAでは、わが国の重電産業に関する基礎資料のうち、重電機器における産業用汎用電気機器の市場動向等をより早くお伝えし、重電産業の景況を把握して頂くために、JEMA会員独自で実施している重電機器の自主統計を一般に公表しております。

ここに、産業用汎用電気機器の輸出を含む、「3月度」「第IV四半期」「2017年度」の出荷実績を公表致します。

3月度の出荷実績

産業用汎用電気機器の3月度出荷実績は860億円(前年同月比105.5%)となり、17ヶ月連続の前年同月比増加となった。

(※以下、前年同月比は「同」と略記)

・中国を中心としたアジアの設備投資が活況であり、輸出、国内出荷ともに好調な動きとなった。半導体及びFPD(液晶、有機EL)の製造装置向けについて、一部機器で増加一服となったものの、全体では好調である。

◆回転・駆動機器

3月度の出荷額は335億円(同112.9%)となり、20ヶ月連続の同増加となった。

・三相誘導電動機(75kW以下)では、6ヶ月連続の同増加となった。

・汎用インバータでは、14ヶ月連続の同増加となった。

・サーボモータ(アンプを含む)では、半導体及びFPD(液晶、有機EL)の製造装置向けの好調により、20ヶ月連続の同増加となった。

◆配電・制御機器

3月度の出荷額は352億円(同98.1%)となり、2ヶ月連続の同減少となった。

・標準変圧器(2,000kVA以下)では、電力向け、電力以外の製造業・非製造業向けがともに減少し、2ヶ月連続の同減少となった。

・プログラマブルコントローラでは、半導体及びFPD(液晶、有機EL)の製造装置向けの好調による増加が一服し、2ヶ月連続の同減少となった。

2017年度 第IV四半期(1~3月)の出荷実績

2017年度 第IV四半期(1~3月)の出荷額合計は2,366億円(前年同期比108.0%)となり、6四半期連続の前年同期比増加となった。

・中国を中心としたアジアの設備投資が活況であり、輸出、国内出荷ともに好調な動きとなった。特に半導体及びFPD(液晶、有機EL)の製造装置向けが好調である。

2017年度の出荷実績

2017年度の出荷額合計は9,224億円(前年比112.3%)となり、2年連続の前年比増加となった。

・中国を中心としたアジアの設備投資が活況であり、輸出、国内出荷ともに好調な動きとなった。特に半導体及びFPD(液晶、有機EL)の製造装置向けが好調である。

◆回転・駆動機器: 出荷額合計は3,690億円(同121.8%)となり、2年連続の同増加となった。

・三相誘導電動機(75kW以下)では、2年連続の同増加となった。

・サーボモータ(アンプを含む)では、年度を通しての半導体及びFPD(液晶、有機EL)の製造装置向けの好調により、2年連続の同増加となった。

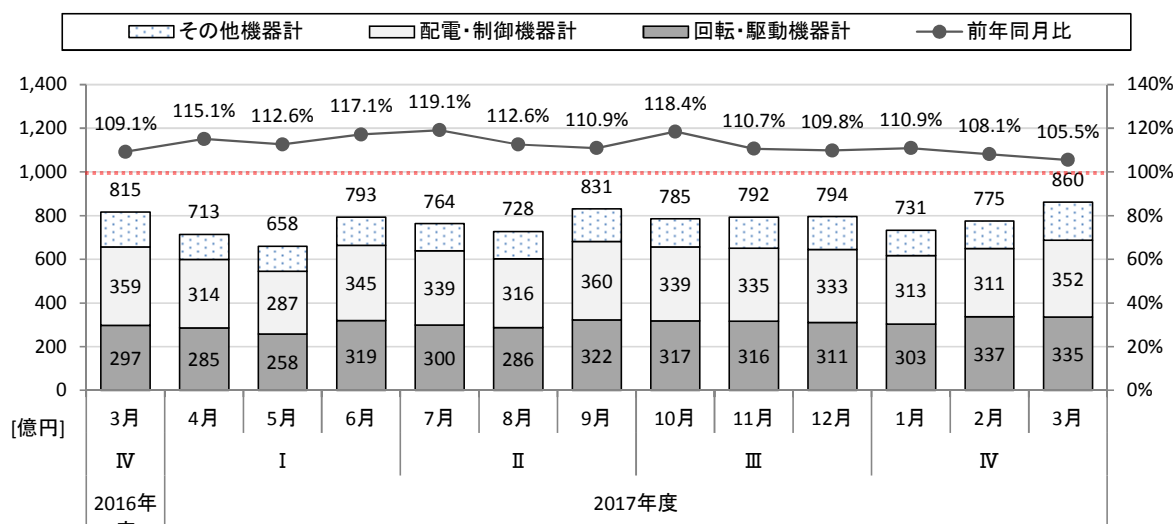
◆配電・制御機器: 出荷額合計は3,943億円(同106.6%)となり、3年ぶりの同増加となった。

・標準変圧器(2,000kVA以下)では、電力向け、電力以外の製造業・非製造業向けの減少が続き、3年連続の同減少となった。

・プログラマブルコントローラでは、足元では一服感が見られるものの、年度を通しての半導体及びFPD(液晶、有機EL)の製造装置向けの好調により、5年連続の同増加となった。

月別推移

産業用汎用電気機器の出荷実績



産業用汎用電気機器出荷実績月別推移

単位: 億円, %

	2017年	10月	11月	12月	1月	2月	3月	下期計
出荷合計		785	792	794	731	775	860	4,737
前年比		118.4%	110.7%	109.8%	110.9%	108.1%	105.5%	110.3%
回転・駆動機器計		317	316	311	303	337	335	1,919
前年比		125.5%	117.7%	118.9%	121.2%	128.7%	112.9%	120.6%
配電・制御機器計		339	335	333	313	311	352	1,983
前年比		112.3%	103.9%	101.9%	105.2%	95.8%	98.1%	102.6%
その他機器計		129	141	151	116	127	173	837
前年比		119.3%	113.1%	111.2%	103.1%	97.2%	108.1%	108.4%

(注)各数値は単位未満を四捨五入しているため、合計値が一致しないことがある。

産業用汎用電気機器出荷統計の凡例

■対象(産業用汎用電気機器)

標準仕様で生産する量産品である産業用汎用電気機器を調査対象としております。

流通は代理店経由が多く、需要先は民需製造業の生産設備を中心に多岐にわたります。

産業用汎用電気機器は、回転・駆動機器、配電・制御機器に区分され、製品ごとの出荷実績額を把握することができます。

■公表の内容

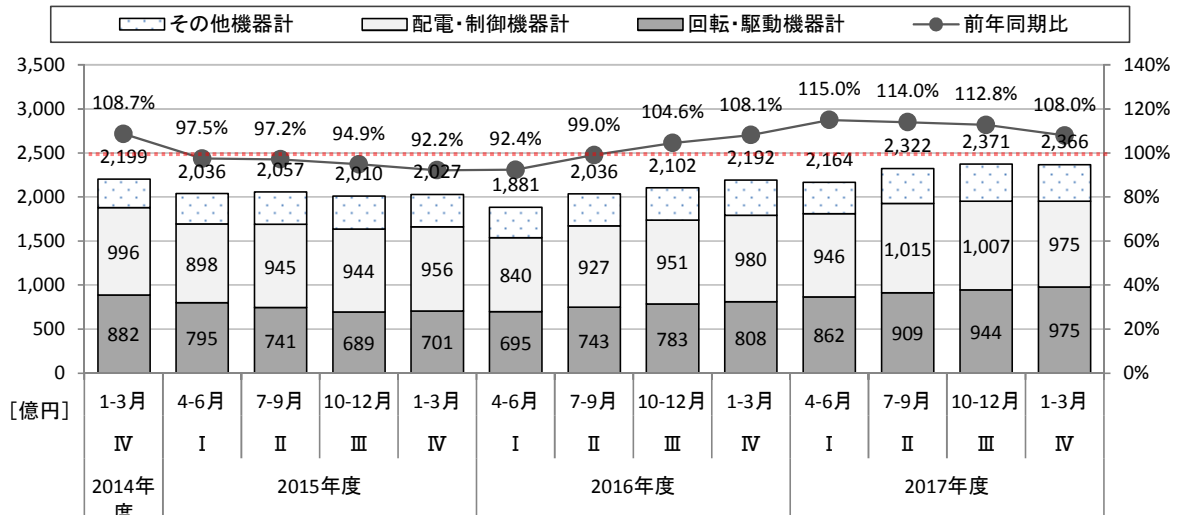
単月の産業用汎用電気機器全体の出荷実績額、主要製品の輸出を把握することで、国内外の市場動向をより早く掴むことが出来ます。また、産業用汎用電気機器の出荷実績では直近の国内外の景況の判断材料として活用できます。

■公表の種類

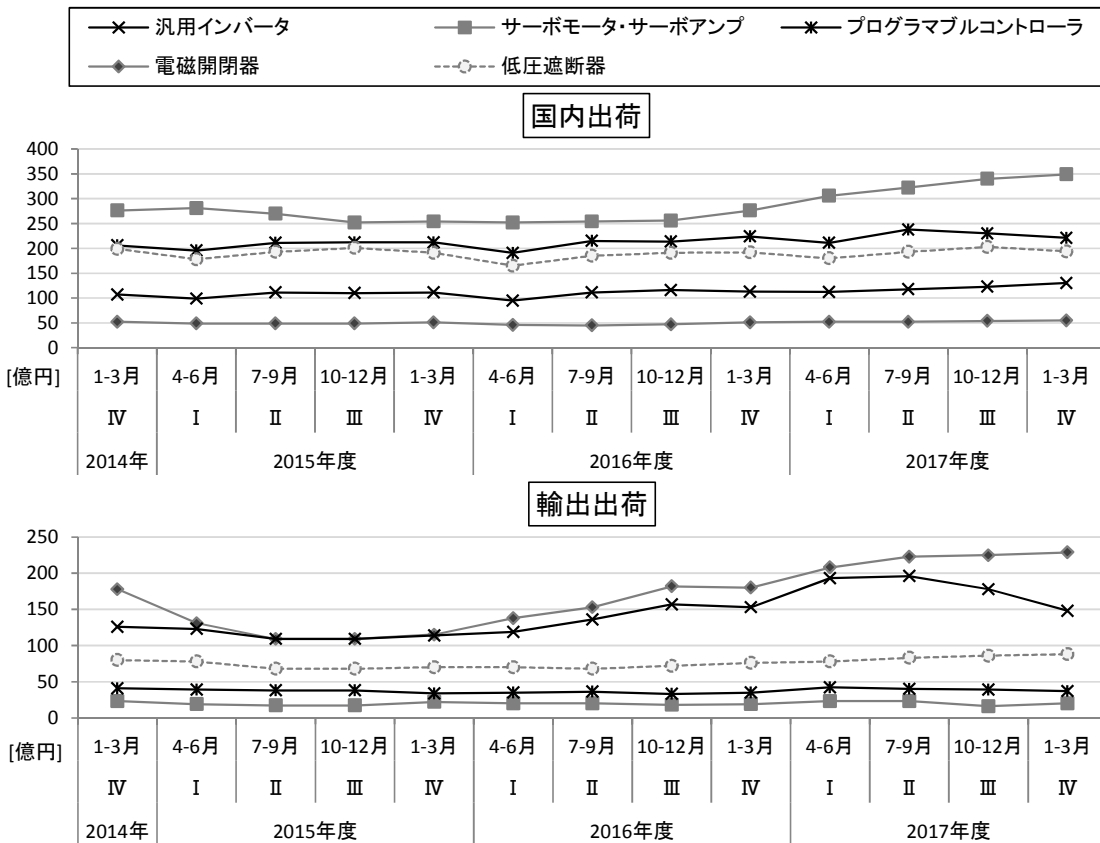
JEMA 会員独自で実施している自主統計を月次で公表致します。

四半期別推移

産業用汎用電気機器の出荷実績

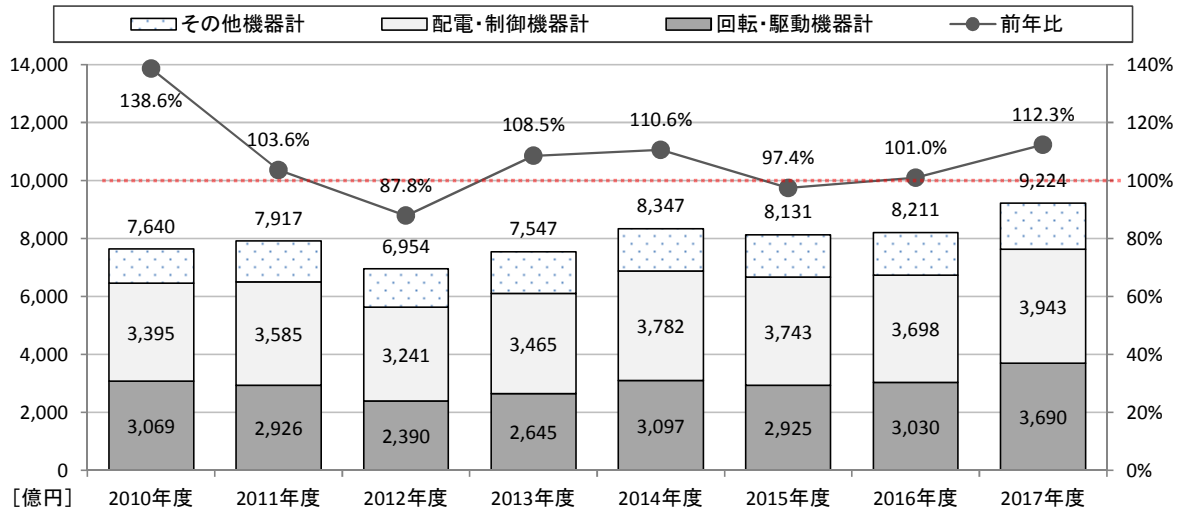


主要機器の出荷実績



年度別推移

産業用汎用電気機器の出荷実績



本資料に関する弊社問い合わせ先

TEL:03-3556-5885

重電部 調査統計課