

産業用汎用電気機器の出荷実績 2021年12月度 及び 第Ⅲ四半期(10~12月)

JEMAでは、わが国重電産業の景況を、産業用汎用電気機器の市場動向を通して把握していただくことを目的に、JEMA会員独自で実施している重電機器自主統計を公表しています。

本ニュースリリースでは、「2021年12月度」及び「第Ⅲ四半期(10~12月)」における産業用汎用電気機器の出荷実績を公表します。

12月度の出荷実績

【概況】

産業用汎用電気機器の12月度出荷金額は782億円、前年同月比(以下前年比と略記)113.1%となり、12ヵ月連続のプラスとなった。12月単月としては、統計を公表している2010年度以降で過去2番目(1番目は2017年度)の出荷金額となった。

【回転・駆動機器】

- 回転・駆動機器の出荷金額は289億円、前年比118.9%となり、13ヵ月連続のプラスとなった。
- ・三相誘導電動機(75kW以下)は55億円、前年比110.6%となり、11ヵ月連続のプラスとなった。4ヵ月連続で出荷金額が50億円を超え、回復基調である。
 - ・汎用インバータは55億円、前年比102.0%となり、10ヵ月連続のプラスとなった。
 - ・サーボモータ(アンプを含む)は179億円、前年比128.3%となり、14ヵ月連続のプラスとなった。輸出は83億円、前年比132.5%となり、19ヵ月連続のプラスとなった。電子部品、半導体産業向けの出荷が好調なため、輸出の12月単月として過去最高の出荷金額となった。

【配電・制御機器】

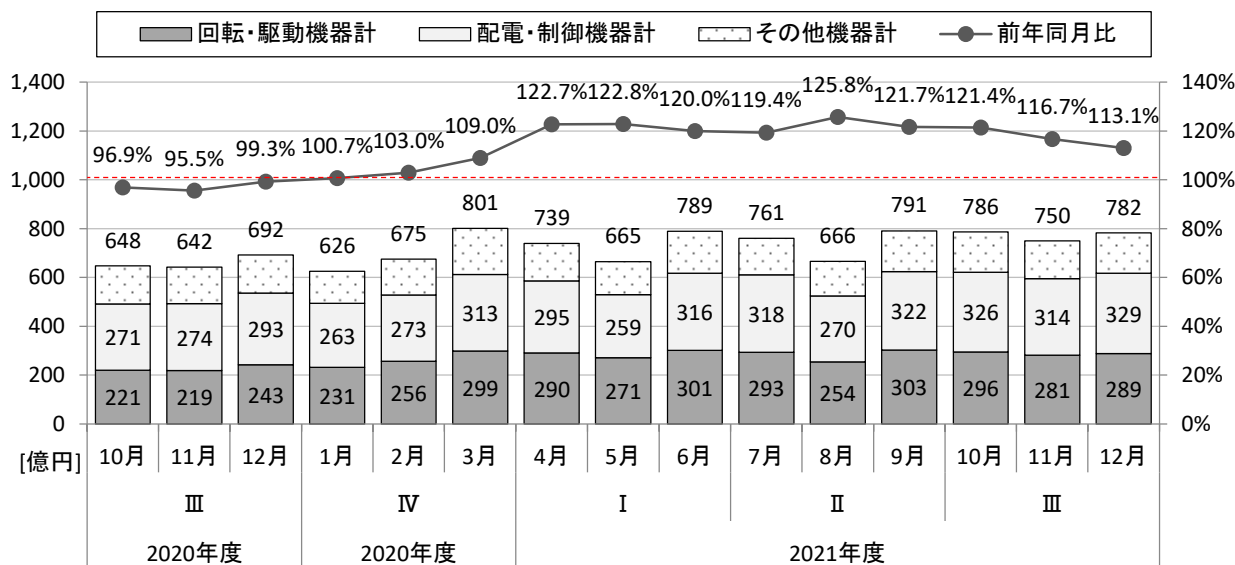
- 配電・制御機器の出荷金額は329億円、前年比112.1%となり、9ヵ月連続のプラスとなった。
- ・標準変圧器(2,000kVA以下)は75億円、前年比121.2%となり、8ヵ月連続のプラスとなった。
 - ・プログラマブルコントローラは123億円、前年比103.4%となり、9ヵ月連続のプラスとなった。

2021年度 第Ⅲ四半期(10~12月)の出荷実績

2021年度 第Ⅲ四半期(10~12月)の出荷額合計は2,318億円、前年同期比117.0%となり、4四半期連続のプラスとなった。第Ⅲ四半期としては、統計を公表している2010年度以降で過去2番目(1番目は2017年度)の出荷金額となった。

月別推移

産業用汎用電気機器の出荷実績



産業用汎用電気機器出荷実績 月別推移

(単位: 億円)

		4月	5月	6月	7月	8月	9月	上期計
上期	出荷合計	739	665	789	761	666	791	4,411
	前年比	122.7%	122.8%	120.0%	119.4%	125.8%	121.7%	121.9%
	回転・駆動機器計	290	271	301	293	254	303	1,712
	前年比	134.0%	138.7%	127.2%	128.7%	141.2%	136.5%	134.0%
	配電・制御機器計	295	259	316	318	270	322	1,781
	前年比	107.6%	109.3%	114.4%	121.0%	120.0%	115.6%	114.6%
下期	出荷合計	786	750	782				2,318
	前年比	121.4%	116.7%	113.1%				117.0%
	回転・駆動機器計	296	281	289				865
	前年比	133.9%	128.7%	118.9%				126.9%
	配電・制御機器計	326	314	329				968
	前年比	120.2%	114.5%	112.1%				115.5%
下期	その他機器計	165	155	165				485
	前年比	105.7%	103.2%	105.8%				104.9%

※各数値は単位未満を四捨五入しているため、合計値が一致しないことがある。

産業用汎用電気機器出荷統計の凡例

■対象(産業用汎用電気機器)

標準仕様で生産する量産品である産業用汎用電気機器を調査対象としております。

流通は代理店経由が多く、需要先は民需製造業の生産設備を中心に多岐にわたります。

産業用汎用電気機器は、回転・駆動機器、配電・制御機器に区分され、製品ごとの出荷実績額を把握することができます。

■公表の内容

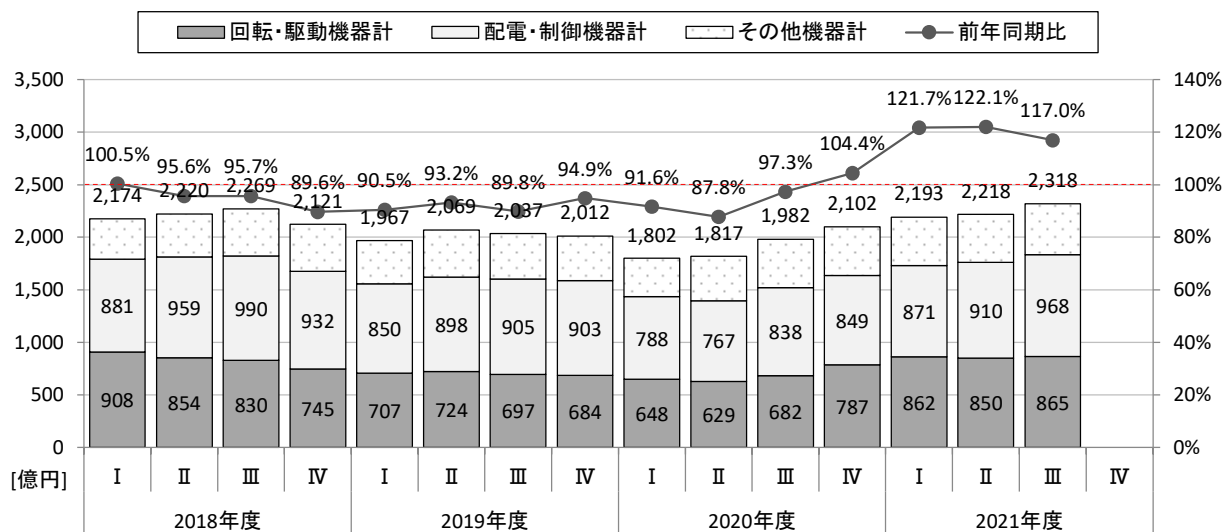
単月の産業用汎用電気機器全体の出荷実績額、主要製品の輸出を把握することで、国内外の市場動向をより早く掴むことができます。また、産業用汎用電気機器の出荷実績では直近の国内外の景況の判断材料として活用できます。

■公表の種類

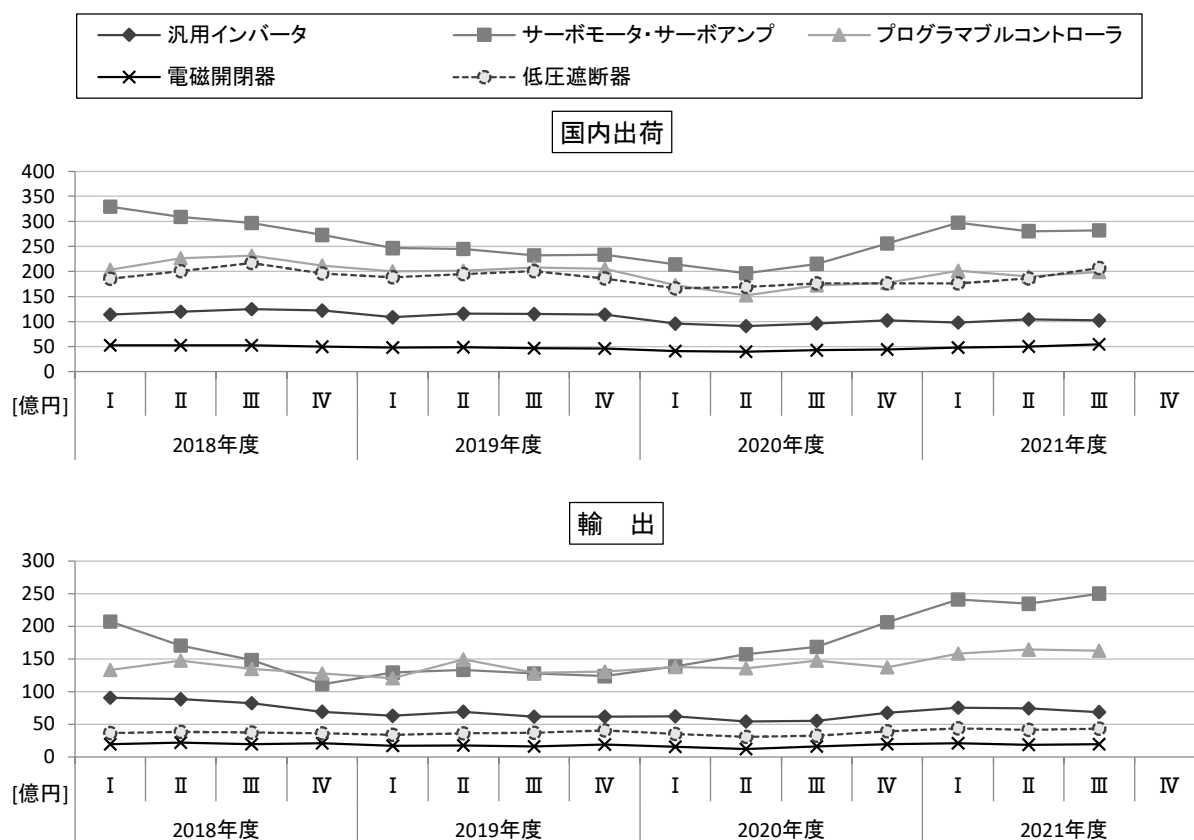
JEMA 会員独自で実施している自主統計を月次で公表致します。

四半期別推移

産業用汎用電気機器の出荷実績



主要機器の出荷実績



本資料に関する弊社問い合わせ先
TEL: 03-3556-5882
企画部 統計課