

News Release

2020年2月27日
一般社団法人 日本電機工業会 (JEMA)

産業用汎用電気機器の出荷実績 2020年1月度

JEMAでは、わが国の重電産業に関する基礎資料のうち、重電機器における産業用汎用電気機器の市場動向等をより早くお伝えし、重電産業の景況を把握して頂くために、JEMA会員独自で実施している重電機器の自主統計を一般に公表しております。

ここに、産業用汎用電気機器の輸出を含む、「1月度」の出荷実績を公表致します。

1月度の出荷実績

産業用汎用電気機器の1月度出荷実績は621億円(前年同月比94.5%)となり、20ヶ月連続の前年同月比減少となった。

(※以下、前年同月比は「同」と略記)

- ・米中貿易摩擦の影響もあり、中国を中心にアジア設備投資の停滞感が継続し、輸出を中心に昨年の高水準と比べると低調な動きとなった。

【回転・駆動機器】

1月度の出荷額は218億円(同89.4%)となり、18ヶ月連続の同減少となった。

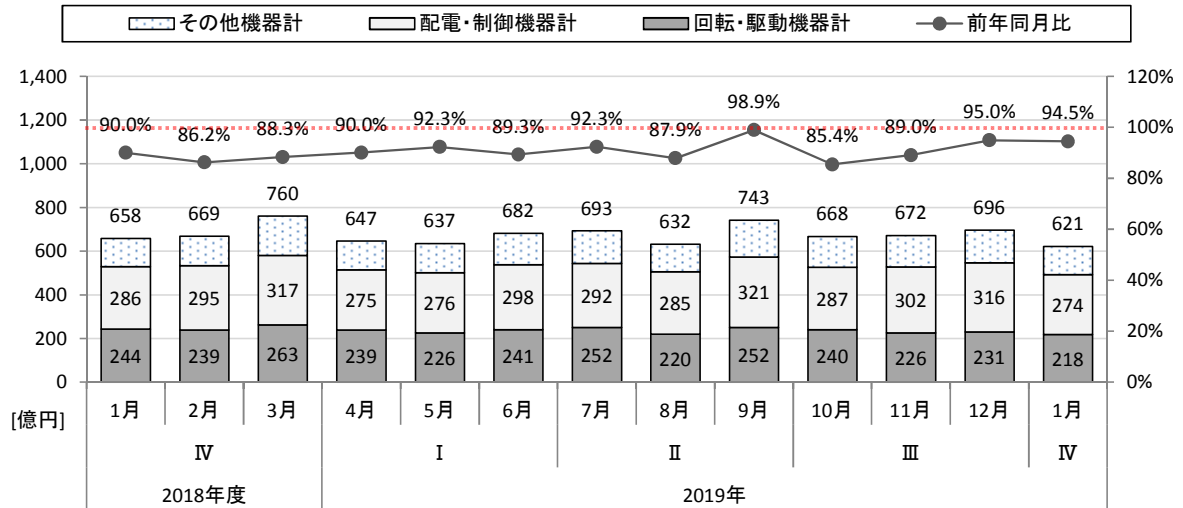
- ・三相誘導電動機(75kW以下)では、6ヶ月連続の同減少となった。
- ・汎用インバータでは、4ヶ月連続の同減少となった。
- ・サーボモータ(アンプを含む)では、半導体及びFPD(液晶、有機EL)製造装置向けの減速により、20ヶ月連続の同減少となった。

【配電・制御機器】

1月度の出荷額は274億円(同95.8%)となり、8ヶ月連続の同減少となった。

- ・標準変圧器(2,000kVA以下)では、8ヶ月ぶりの同増加となった。
- ・プログラマブルコントローラでは、前月の増加から転じて同減少となった。

産業用汎用電気機器の出荷実績



産業用汎用電気機器出荷実績(下期)月別推移

単位: 億円, %

	2019年 10月	11月	12月	2020年 1月	2月	3月	下期計
出荷合計	668	672	696	621			2,657
前年比	85.4%	89.0%	95.0%	94.5%			90.8%
回転・駆動機器計	240	226	231	218			915
前年比	81.5%	81.9%	89.1%	89.4%			85.3%
配電・制御機器計	287	302	316	274			1,180
前年比	84.1%	90.8%	99.9%	95.8%			92.5%
その他機器計	141	144	149	129			563
前年比	96.5%	98.6%	94.7%	101.0%			97.5%

(注)各数値は単位未満を四捨五入しているため、合計値が一致しないことがある。

産業用汎用電気機器出荷統計の凡例

■対象(産業用汎用電気機器)

標準仕様で生産する量産品である産業用汎用電気機器を調査対象としております。

流通は代理店経由が多く、需要先は民需製造業の生産設備を中心に多岐にわたります。

産業用汎用電気機器は、回転・駆動機器、配電・制御機器に区分され、製品ごとの出荷実績額を把握することができます。

■公表の内容

単月の産業用汎用電気機器全体の出荷実績額、主要製品の輸出を把握することで、国内外の市場動向をより早く掴むことが出来ます。また、産業用汎用電気機器の出荷実績では直近の国内外の景況の判断材料として活用できます。

■公表の種類

JEMA 会員独自で実施している自主統計を月次で公表致します。

本資料に関する弊社問い合わせ先

TEL: 03-3556-5885

重電部 調査統計課