

## News Release

2018年1月30日  
一般社団法人 日本電機工業会 (JEMA)

### 産業用汎用電気機器の出荷実績 2017年12月度及び第Ⅲ四半期(10~12月)

JEMAでは、わが国の重電産業に関する基礎資料のうち、重電機器における産業用汎用電気機器の市場動向等をより早くお伝えし、重電産業の景況を把握して頂くために、JEMA 会員独自で実施している重電機器の自主統計を一般に公表しております。

ここに、産業用汎用電気機器の輸出を含む、「12月度」及び「第Ⅲ四半期(10~12月)」の出荷実績を公表致します。

#### 12月度の出荷実績

産業用汎用電気機器の12月度出荷実績は794億円(前年同月比109.8%)となり、14ヶ月連続の前年同月比増加となった。

(※以下、前年同月比は「同」と略記)

- ・中国を中心としたアジアの設備投資が活況であり、輸出、国内出荷ともに好調な動きとなった。特に半導体及びFPD(液晶、有機EL)の製造装置向けが好調である。
- ・なお、2017年計(1~12月計)出荷実績は9,048億円(同112.4%)となり、自主統計の公表を開始した2010年以降最も高い金額となった。

#### 【回転・駆動機器】

12月度の出荷額は311億円(同118.9%)となり、17ヶ月連続の同増加となった。

- ・三相誘導電動機(75kW以下)では、昨年下半年より増加基調が継続しており、3ヶ月連続の同増加となった。
- ・汎用インバータでは、11ヶ月連続の同増加となった。
- ・サーボモータ(アンプを含む)では、半導体及びFPD(液晶、有機EL)の製造装置向けの好調により、17ヶ月連続の同増加となった。

#### 【配電・制御機器】

12月度の出荷額は333億円(同101.9%)と、14ヶ月連続の同増加となった。

- ・標準変圧器(2,000kVA以下)では、15ヶ月ぶりの同増加となった。電力向けが増加に転じたものの回復と見るかは注視が必要である。
- ・プログラマブルコントローラでは、半導体及びFPD(液晶、有機EL)の製造装置向けの好調により、17ヶ月連続の同増加となった。

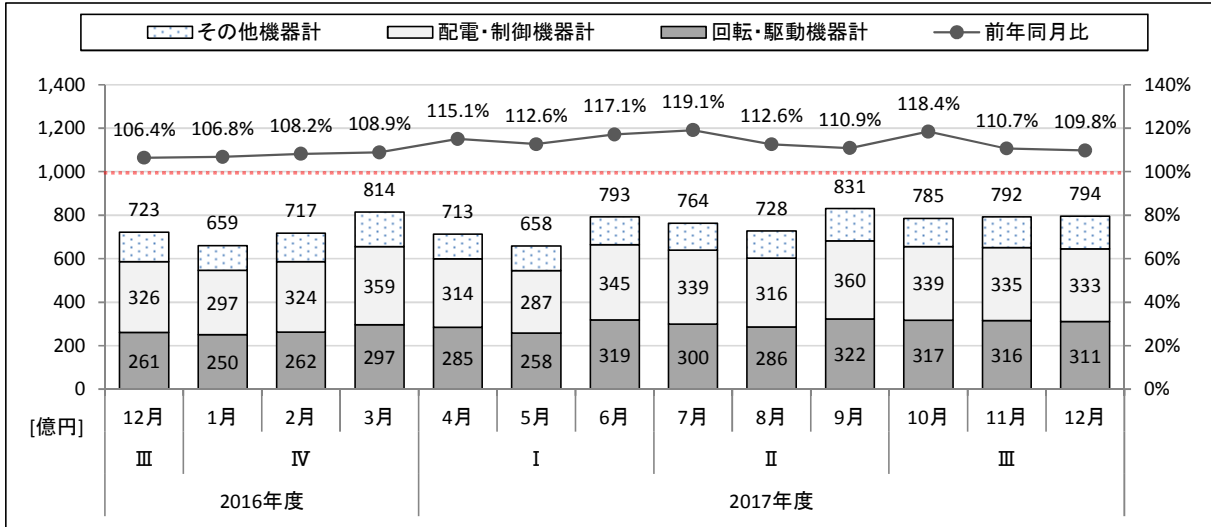
#### 2017年度 第Ⅲ四半期(10~12月)産業用汎用電気機器出荷実績

2017年度 第Ⅲ四半期(10~12月)の出荷額合計は2,371億円(前年同期比112.8%)となり、5四半期連続の同増加となった。前四半期に引き続き2,300億円超の高水準が継続した。

- ・中国を中心としたアジアの設備投資が活況であり、輸出、国内出荷ともに好調な動きとなった。特に半導体及びFPD(液晶、有機EL)の製造装置向けが好調である。

## 月別推移

### 産業用汎用電気機器の出荷実績



### 産業用汎用電気機器出荷実績月別推移

単位: 億円, %

	2017年 10月	11月	12月	1月	2月	3月	下期計
出荷合計	785	792	794				2,371
前年比	118.4%	110.7%	109.8%				55.2%
回転・駆動機器計	317	316	311				944
前年比	125.5%	117.7%	118.9%				59.3%
配電・制御機器計	339	335	333				1,007
前年比	112.3%	103.9%	101.9%				52.1%
その他機器計	129	141	151				421
前年比	119.3%	113.1%	111.2%				54.6%

(注)各数値は単位未満を四捨五入しているため、合計値が一致しないことがある。

#### 産業用汎用電気機器出荷統計の凡例

##### ■対象(産業用汎用電気機器)

標準仕様で生産する量産品である産業用汎用電気機器を調査対象としております。

流通は代理店経由が多く、需要先は民需製造業の生産設備を中心に多岐にわたります。

産業用汎用電気機器は、回転・駆動機器、配電・制御機器に区分され、製品ごとの出荷実績額を把握することができます。

##### ■公表の内容

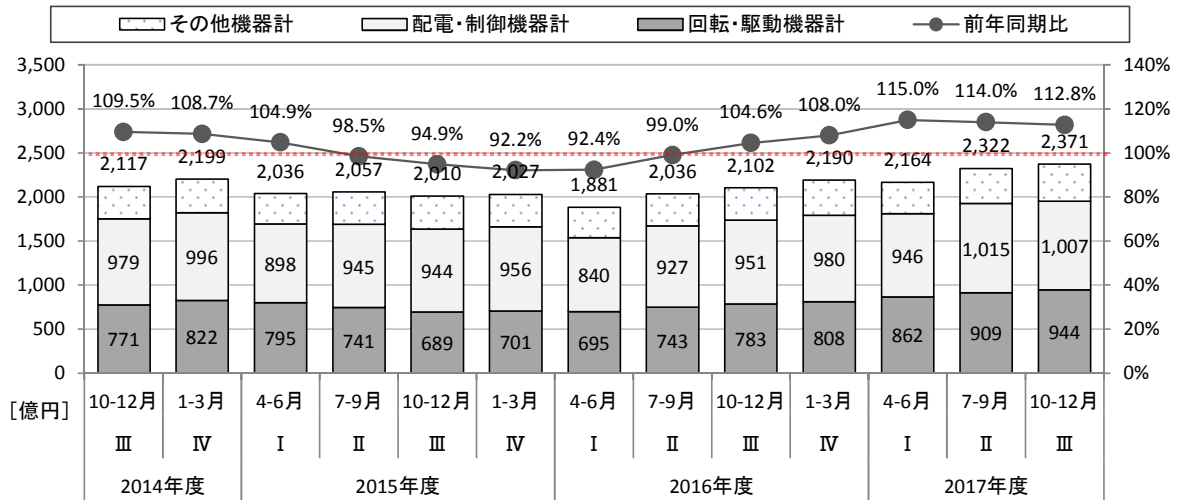
単月の産業用汎用電気機器全体の出荷実績額、主要製品の輸出を把握することで、国内外の市場動向をより早く掴むことが出来ます。また、産業用汎用電気機器の出荷実績では直近の国内外の景況の判断材料として活用できます。

##### ■公表の種類

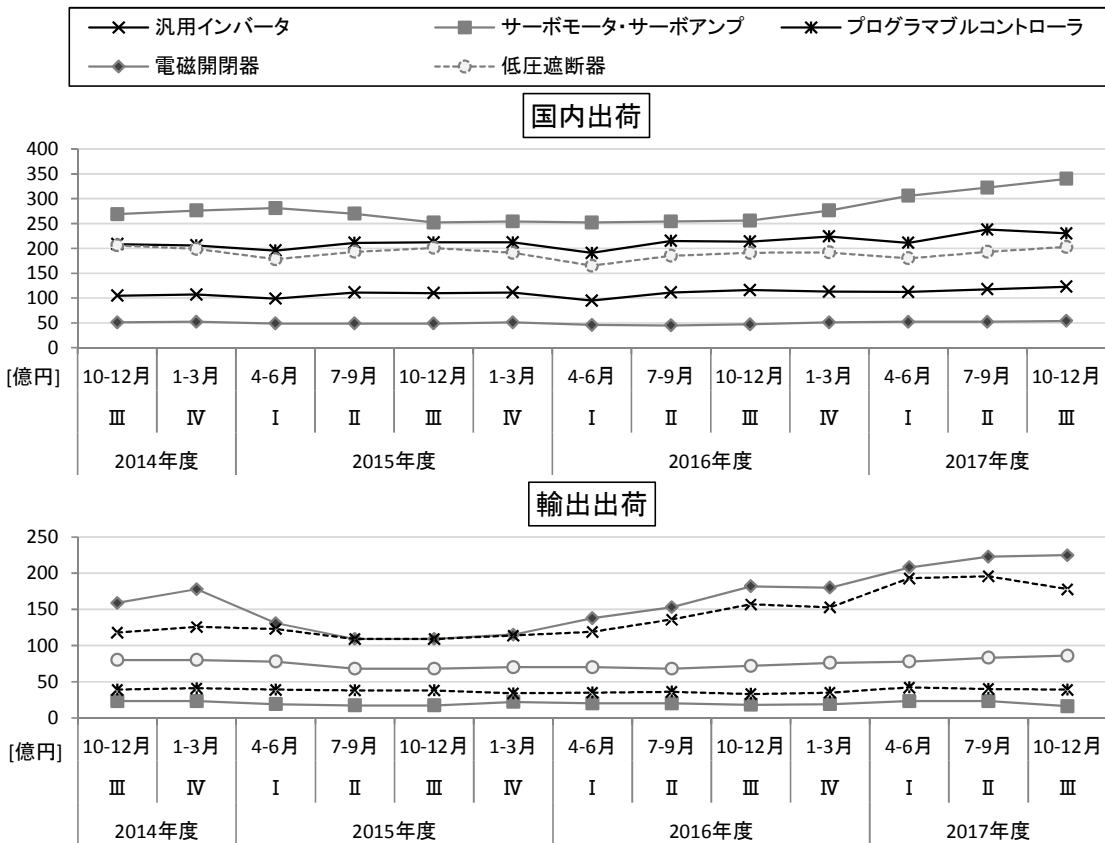
JEMA 会員独自で実施している自主統計を月次で公表致します。

## 四半期別推移

### 産業用汎用電気機器の出荷実績



### 主要機器の出荷実績



本資料に関する弊会問い合わせ先

TEL: 03-3556-5885

重電部 調査統計課