

News Release

2016年1月28日
一般社団法人 日本電機工業会 (JEMA)

産業用汎用電気機器の出荷実績 2015年12月度及び第Ⅲ四半期(10～12月)

JEMAでは、わが国の重電産業に関する基礎資料のうち、重電機器における産業用汎用電気機器の市場動向等をより早くお伝えし、重電産業の景況を把握して頂くために、JEMA 会員独自で実施している重電機器の自主統計を一般に公表しております。

ここに、産業用汎用電気機器の「12月度及び第Ⅲ四半期(10-12月)」の出荷実績を公表致します。

12月度の出荷実績

産業用汎用電気機器の12月度出荷実績は677億円(前年同月比94.4%)となり、5ヵ月連続で前年同月を下回った。(※以下、前年同月比は「同」と略記)

- ・中国を中心としたアジア経済の先行きの不透明感により国内向けは設備投資に伸び悩みがみられ、アジア輸出向けの減少が継続した。

【回転・駆動機器】

12月度の出荷額は226億円(同86.2%)と、5ヵ月連続で前年同月を下回った。

- ・三相誘導電動機(75kW以下)は、昨年度、トップランナー基準適用を控え、年度末に向けて徐々に水準が高くなっていったこともあり、前年同月比として6ヵ月の連続減少となった。
- ・汎用インバータは国内向けが増加したものの、輸出の減少により3ヶ月ぶりに前年同月割れとなった。
- ・サーボモータ(アンプを含む)は半導体製造装置、工作機械向けの低調が継続しており、国内、輸出ともに前年同月を下回り、5ヶ月連続で前年同月比割れとなった。

【配電・制御機器】

12月度の出荷額は316億円(同96.3%)と、前年同月を下回った。

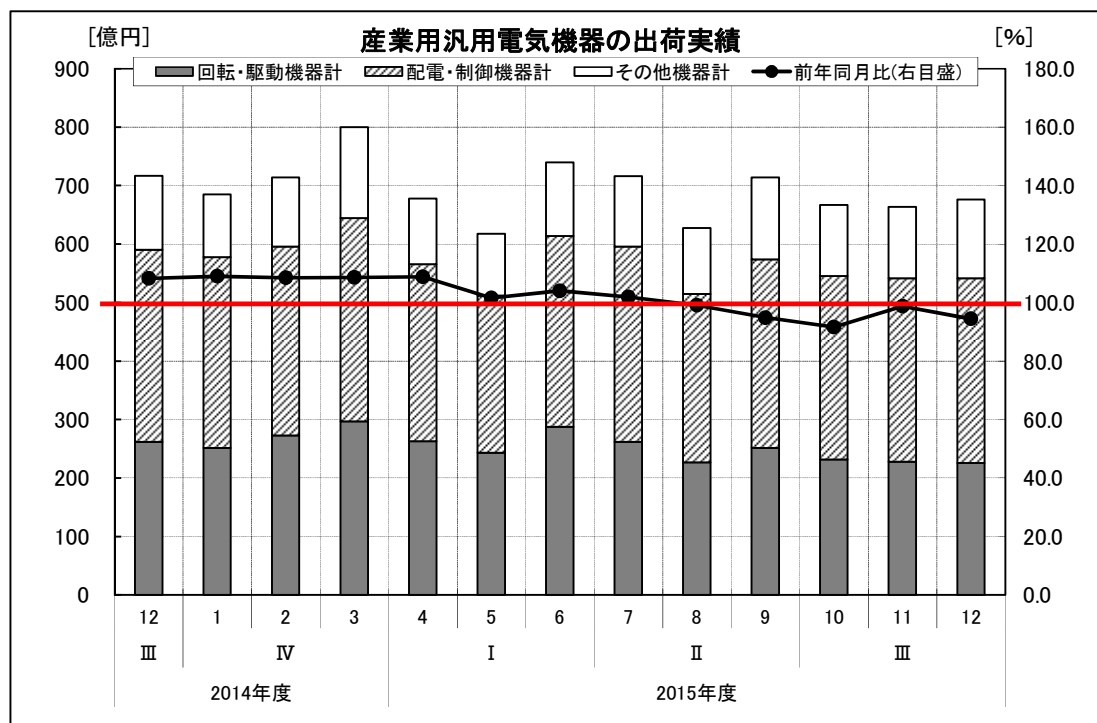
- ・標準変圧器(2000kVA以下)は昨年度、太陽光発電用受電設備向けを中心に好調であったこともあり、前年同月比では4ヶ月連続で前年同月割れとなった。
- ・プログラマブルコントローラは国内向けが堅調であるものの、輸出減少のため前年並みとなった。

2015年度 第Ⅲ四半期(10～12月)産業用汎用電気機器出荷実績

2015年度 第Ⅲ四半期(10-12月)の出荷額合計は2,008億円(前年同期比94.8%)と、2四半期連続で前年同期を下回った。

- ・主要機器で見ると、国内は設備投資が伸び悩みであるものの堅調を維持、輸出はアジア向けが減少し、全体を押し下げた。

【月別推移】



産業用汎用電気機器出荷実績月別推移

単位:金額[億円]、前年比[%]

| | 2015年度 上期 | 2015/ 10 | 11 | 12 | 2016/ 1 | 2 | 3 | 2015年度 下期 | 2015年度 合計 |
|----------|--------------|-------------|-------|-------|------------|---|---|--------------|--------------|
| 出荷合計 | 4,092 | 667 | 664 | 677 | | | | 2,008 | 6,100 |
| 前年比 | 101.5 | 91.6 | 98.8 | 94.4 | | | | 94.8 | 99.2 |
| 回転・駆動機器計 | 1,534 | 232 | 228 | 226 | | | | 686 | 2,220 |
| 前年比 | 102.1 | 87.6 | 93.5 | 86.2 | | | | 89.0 | 97.6 |
| 配電・制御機器計 | 1,842 | 314 | 314 | 316 | | | | 944 | 2,786 |
| 前年比 | 102.0 | 91.8 | 101.6 | 96.3 | | | | 96.4 | 100.0 |
| その他機器計 | 716 | 121 | 122 | 134 | | | | 377 | 1,093 |
| 前年比 | 99.3 | 99.8 | 102.2 | 106.3 | | | | 102.8 | 100.5 |

(注)各数値は単位未満を四捨五入している、その合計値は一致しないことがある。

産業用汎用電気機器出荷統計の凡例

■対象(産業用汎用電気機器)

標準仕様で生産する量産品である産業用汎用電気機器を調査対象としております。

流通は代理店経由が多く、需要先は民需製造業の生産設備を中心に多岐にわたります。

産業用汎用電気機器は、回転・駆動機器、配電・制御機器に区分され、製品ごとの出荷実績額を把握することができます。

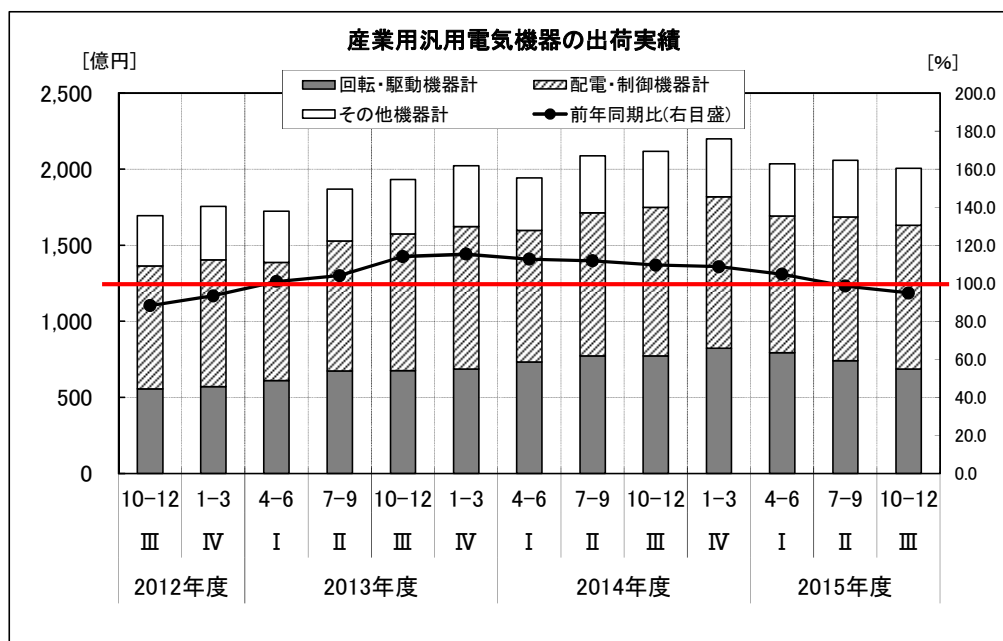
■公表の内容

単月の産業用汎用電気機器全体の出荷実績額、主要製品の輸出を把握することで、国内外の市場動向をより早く掴むことが出来ます。また、産業用汎用電気機器の出荷実績では直近の国内外の景況の判断材料として活用できます。

■公表の種類

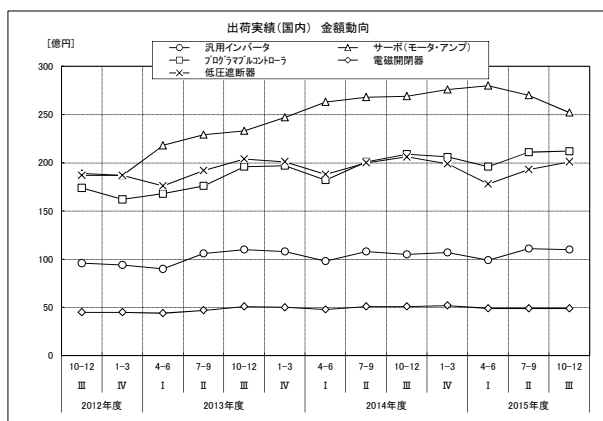
JEMA 会員独自で実施している自主統計を月次で公表致します。

【四半期別推移】

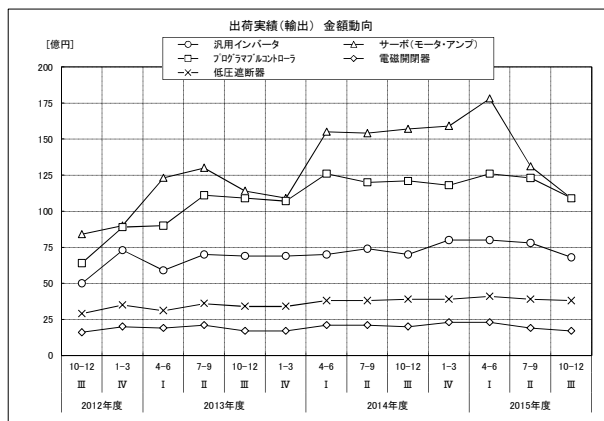


■主要機器の推移

国内



輸出



本資料に関する弊社問い合わせ先

TEL: 03-3556-5885

重電部調査統計課