

## News Release

2015年9月29日  
 一般社団法人 日本電機工業会 (JEMA)

### 産業用汎用電気機器の出荷実績 2015年8月度

JEMA では、わが国の重電産業に関する基礎資料のうち、重電機器における産業用汎用電気機器の市場動向等をより早くお伝えし、重電産業の景況を把握して頂くために、JEMA 会員独自で実施している重電機器の自主統計を一般に公表しております。

ここに、産業用汎用電気機器の輸出を含む、「8 月度の出荷実績」を公表致します。

#### 8 月度の出荷実績

産業用汎用電気機器の 8 月度出荷実績は 627 億円(前年同月比 99.0%)となり、8 月単月では 26 カ月ぶりに前年同月を下回ったが、4-8 月累計は前年同月比 103.1%と前年同期を上回っている。

( \* 以下、前年同月比は「同」と略記)

・国内は更新需要を中心とした設備投資を背景に堅調を維持している。輸出は主要機器でみると機種毎にまちまちな状況となったが、サーボモータ(アンプ含む)の減少が大きい。

#### 【回転・駆動機器】

8 月度の出荷額は 227 億円(同 97.0%)と、26 カ月ぶりに前年同月を下回った。

・三相誘導電動機(75kW 以下)は今年 4 月からのトップランナー基準適用後も堅調に推移していたが、昨年度は基準適用前にして年度末に向けて徐々に水準が高くなっていったこともあり、2 カ月連続の前年同月比割れとなった。

・汎用インバータは国内、輸出ともに前年を上回り、8 カ月連続で前年同月比超えとなった。

・サーボモータ(アンプを含む)は自動車やスマートフォンの好調を背景に堅調を維持していたが、国内、輸出ともに前年同月比割れとなった。特にアジア向け輸出の減少が大きい。

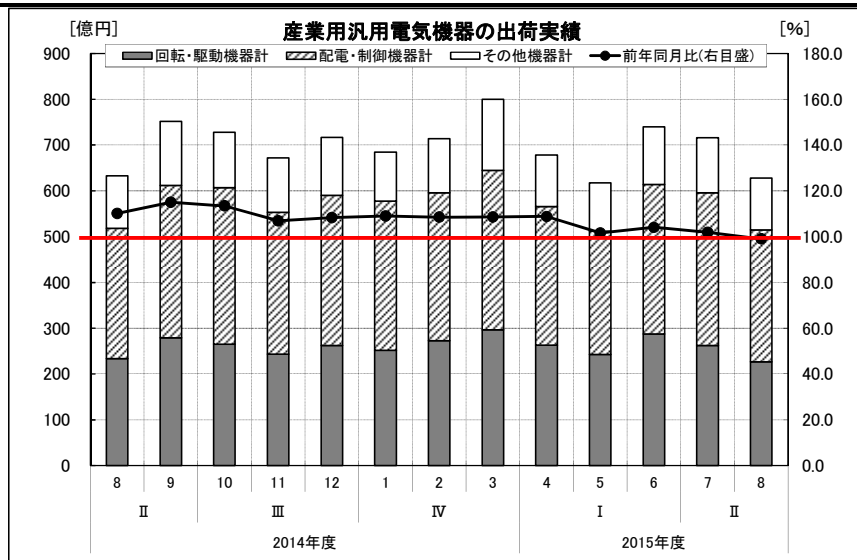
#### 【配電・制御機器】

8 月度の出荷額は 288 億円(同 101.1%)と、3 カ月連続で前年同月を上回った。

・標準変圧器(2000kVA 以下)は太陽光発電用受電設備向けを主体に堅調を維持しており、3 ヶ月連続で前年同月比超えとなった。

・プログラマブルコントローラは電子部品向け、液晶製造装置向けが国内、輸出ともに好調で、23 ヶ月連続で前年同月比超えとなった。

・低圧遮断器は国内の建築着工が弱含みなことから住宅向けが全体を押し下げており、5 カ月連続で前年同月比割れとなった。



## 産業用汎用電気機器出荷実績月別推移

単位：金額[億円]、前年比[%]

	2015/ 4	5	6	7	8	9	2015 年度 上期
出荷合計	677	617	741	716	627		3,379
前年比	108.8	101.6	104.0	101.9	99.0		103.1
回転・駆動機器計	263	243	288	262	227		1,283
前年比	110.7	107.5	107.5	101.1	97.0		104.8
配電・制御機器計	303	269	326	334	288		1,519
前年比	110.6	98.4	102.2	103.5	101.1		103.2
その他機器計	112	106	126	120	113		577
前年比	100.3	97.2	101.3	99.2	98.0		99.2

(注)各数値は単位未満を四捨五入している、その合計値は一致しないことがある。

### 産業用汎用電気機器出荷統計の凡例

#### ■対象(産業用汎用電気機器)

標準仕様で生産する量産品である産業用汎用電気機器を調査対象としております。

流通は代理店経由が多く、需要先は民需製造業の生産設備を中心に多岐にわたります。

産業用汎用電気機器は、回転・駆動機器、配電・制御機器に区分され、製品ごとの出荷実績額を把握することができます。

#### ■公表の内容

単月の産業用汎用電気機器全体の出荷実績額、主要製品の輸出を把握することで、国内外の市場動向をより早く掴むことが出来ます。また、産業用汎用電気機器の出荷実績では直近の国内外の景況の判断材料として活用できます。

#### ■公表の種類

JEMA 会員独自で実施している自主統計を月次で公表致します。