

News Release

2015年4月28日
一般社団法人 日本電機工業会 (JEMA)

産業用汎用電気機器の出荷実績 2015年3月度及び第Ⅳ四半期(1~3月)、2014年度

JEMAでは、わが国の重電産業に関する基礎資料のうち、重電機器における産業用汎用電気機器の市場動向等をより早くお伝えし、重電産業の景況を把握して頂くために、JEMA 会員独自で実施している重電機器の自主統計を一般に公表しております。

ここに、産業用汎用電気機器の「3 月度」及び「第Ⅳ四半期(1-3 月)」、「2014 年度」の出荷実績を公表致します。

3 月度の出荷実績

産業用汎用電気機器の 3 月度出荷実績は 800 億円(前年同月比 108.6%)と、21 ヶ月連続で前年同月を上回った。(* 以下、前年同月比は「同」と略記)

・国内は更新需要を中心とした設備投資を背景に好調を維持し、輸出も好調である。800 億円超えは 2008 年 9 月以来である。

【回転・駆動機器】

3 月度の出荷額は 297 億円(同 124.8%)となった。

・三相誘導電動機(75kW 以下:2015 年 4 月からトッランナー基準適用開始)は 4 ヶ月連続の 2 桁増となった。

・サーボモータ(アンプを含む)は工作機械や半導体製造装置、電子部品向けなど国内、輸出ともに好調を維持している。

【配電・制御機器】

3 月度の出荷額は 348 億円(同 104.8%)となった。

・プログラマブルコントローラは電子部品、液晶製造装置向けが好調で国内、輸出ともに 2 桁の増加となった。

2014 年度 第Ⅳ四半期(1~3 月)産業用汎用電気機器出荷実績

2014 年度 第Ⅳ四半期(1-3 月)の出荷額合計は 2,199 億円(前年同期比 108.7%)と、8 四半期連続で前年同期を上回った。

2014 年度 産業用汎用電気機器出荷実績

2014 年度 出荷額合計は 8,347 億円(前年同期比 110.6%)と 2 年連続で前年度を上回った。

産業用汎用電気機器は輸出向けが円安効果を背景に堅調に推移しており、加えて、国内は生産性向上設備投資促進税制など政府による各種施策による後押しもあり、更新需要を中心とした設備投資の増加を背景に工作機械や半導体・液晶製造装置、電子部品向けが好調に推移した。

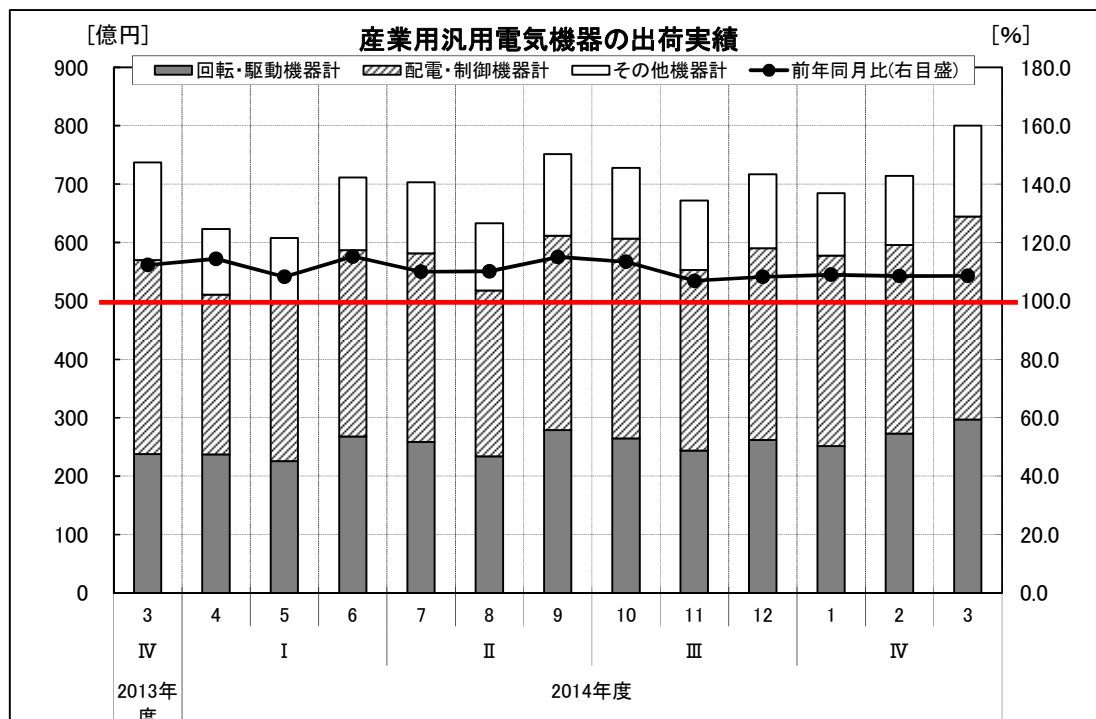
・三相誘導電動機(75kW 以下)は 683 億円(同 121.7%)と年度を通して好調に推移した。中でも 2 月度と 3 月度は 2015 年 4 月からのトッランナー基準適用開始前の需要増がみられた。

・サーボモータ(アンプ含む)は 1,701 億円(同 121.3%)と年度を通して工作機械や半導体製造装置向けの需要に支えられ、下期以降は電子部品向けも好調に推移した。

・標準変圧器(2000kVA 以下)は昨年のトッランナー基準適用への切替えに伴い、4 月度と 5 月度が前年同期比割れとなったものの、その後は設備投資に支えられ、年度で 982 億円(同 115.5%)と好調に推移した。

・プログラマブルコントローラは 1,282 億円(同 111.0%)と液晶製造装置、電子部品向けが年度を通して好調に推移した。

【月別推移】



産業用汎用電気機器出荷実績月別推移

単位：金額[億円]、前年比[%]

	2014年度 上期	2014/ 10	11	12	2015/ 1	2	3	2014年度 下期	2014年度 合計
出荷合計	4,031	728	672	717	685	714	800	4,316	8,347
前年比	112.2	113.4	106.9	108.3	109.0	108.5	108.6	109.1	110.6
回転・駆動機器計	1,503	265	244	262	252	273	297	1,593	3,097
前年比	117.1	119.2	109.3	113.8	115.1	119.5	124.8	117.0	109.1
配電・制御機器計	1,806	342	309	328	326	323	348	1,976	3,782
前年比	110.8	113.3	105.3	108.4	108.7	105.6	104.8	107.6	109.1
その他機器計	721	121	119	127	107	118	155	747	1,469
前年比	106.4	102.8	106.5	98.0	97.7	95.5	93.0	98.4	102.2

(注)各数値は単位未満を四捨五入している、その合計値は一致しないことがある。

産業用汎用電気機器出荷統計の凡例

■対象(産業用汎用電気機器)

標準仕様で生産する量産品である産業用汎用電気機器を調査対象としております。

流通は代理店経由が多く、需要先は民需製造業の生産設備を中心に多岐にわたります。

産業用汎用電気機器は、回転・駆動機器、配電・制御機器に区分され、製品ごとの出荷実績額を把握することができます。

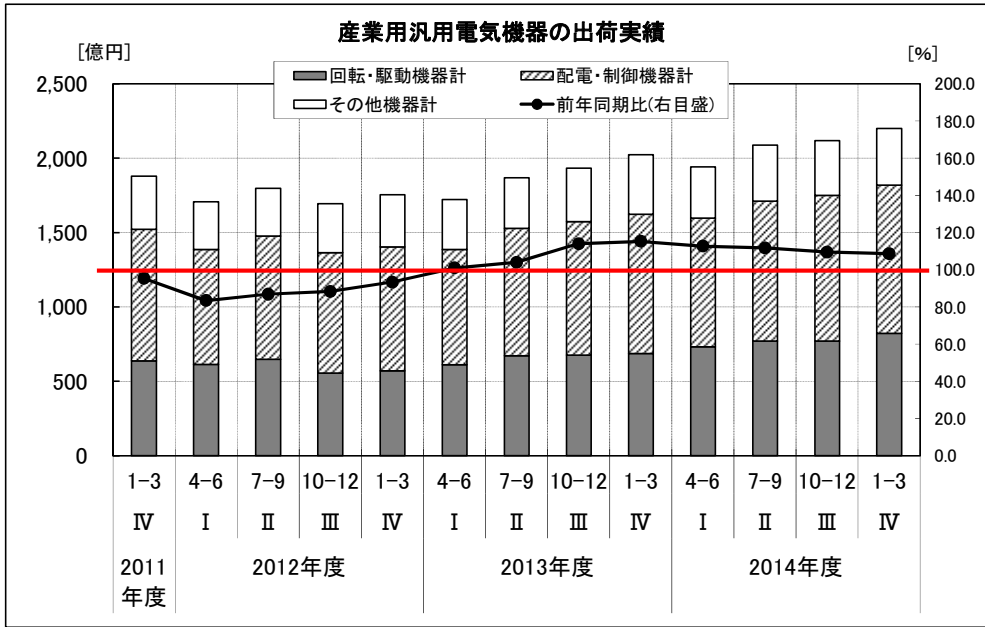
■公表の内容

単月の産業用汎用電気機器全体の出荷実績額、主要製品の輸出を把握することで、国内外の市場動向をより早く掴むことが出来ます。また、産業用汎用電気機器の出荷実績では直近の国内外の景況の判断材料として活用できます。

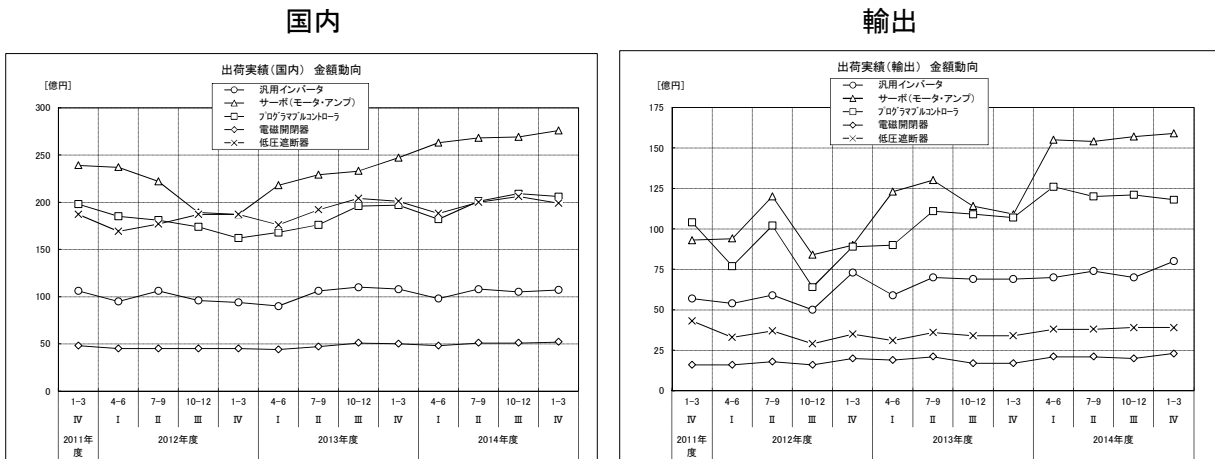
■公表の種類

JEMA 会員独自で実施している自主統計を月次で公表致します。

【四半期別推移】



■主要機器の推移



【年度別推移】

