

News Release

2014年4月24日
一般社団法人 日本電機工業会 (JEMA)

産業用汎用電気機器の出荷実績 2014年3月度及び第Ⅳ四半期(1~3月)、2013年度

JEMAでは、わが国の重電産業に関する基礎資料のうち、重電機器における産業用汎用電気機器の市場動向等をより早くお伝えし、重電産業の景況を把握して頂くために、JEMA 会員独自で実施している重電機器の自主統計を一般に公表しております。

ここに、産業用汎用電気機器の「3 月度」及び「第Ⅳ四半期(1-3 月)」、「2013 年度」の出荷実績を公表致します。

3 月度の出荷実績

産業用汎用電気機器の3 月度出荷実績は 737 億円(前年同月比 112.3%)と、9 カ月連続で前年同月を上回った。単月での出荷実績 700 億円超えは 30 ヶ月ぶりで、ここ 5 年では 2011 年 6 月の 773 億円に次ぐ、値となった。(* 以下、前年同月比は「同」と略記)

・国内は内需の増加と設備投資の持ち直しをうけて好調が継続している。輸出は主要機器がほぼ前年並みで推移している。

【回転・駆動機器】

3 月度の出荷額は 238 億円(同 113.1%)となった。

・国内の設備投資の増加をうけて三相誘導電動機(75kW 以下)が 2 桁の増加となった。
・汎用インバータ、サーボモータ(アンプを含む)は国内が好調なものの、輸出は前年並みにとどまった。

【配電・制御機器】

3 月度の出荷額は 332 億円(同 109.1%)となった。

・プログラマブルコントローラは国内が前年同月並となったが、国内向け中心の標準変圧器(2000kVA 以下)、UPS(30kVA 以下)、コンデンサでは 2 桁の増加となった。
・低圧遮断器は国内、輸出ともに前年同月比で見ると減少となったものの、値で見ると一定の水準で推移している。なお、低圧遮断器は設備投資及び建築着工に影響をうけることから、今後も注視していく。

2013 年度 第Ⅳ四半期(1~3 月)産業用汎用電気機器出荷実績

2013 年度 第Ⅳ四半期(1-3 月)の出荷額合計は 2,023 億円(前年同期比 115.3%)と、4 四半期連続で前年同期を上回った。国内は増加傾向にあるものの、輸出は横ばいで推移している。

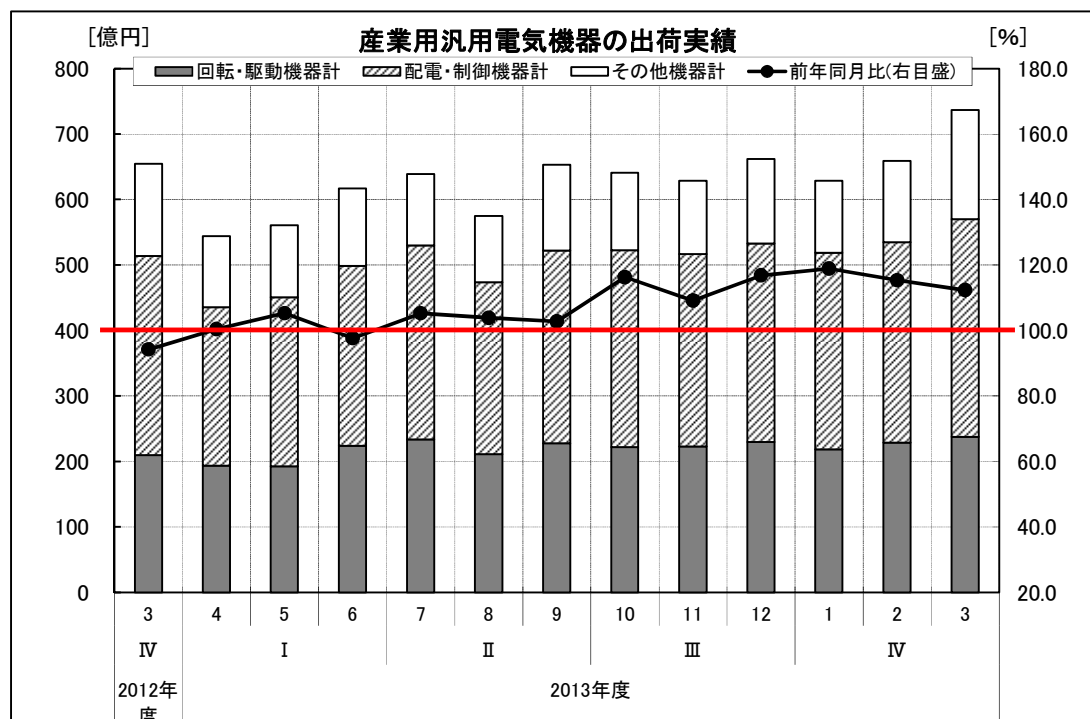
・サーボモータ(アンプを含む)、プログラマブルコントローラは、国内、輸出ともに 2 桁増となった。一方、汎用インバータ、低圧遮断器、電磁開閉器は、国内は好調なものの、輸出は前年を下回った。

2013 年度 産業用汎用電気機器出荷実績

2013 年度 出荷額合計は 7,547 億円(前年同期比 108.5%)と前年度を上回った。

・主要機器の国内出荷及び輸出実績をみると、国内は 2013 年度の内需増加と設備投資の持ち直しをうけて下期より大幅に増加し、通年で前年度を上回った。また、輸出は年度初好調であったが、年度末にかけてほぼ前年度並みで推移している。

【月別推移】



産業用汎用電気機器出荷実績月別推移

単位：金額[億円]、前年比[%]

	2013年度 上期	2013/ 10	11	12	2014/ 1	2	3	2013年度 下期	2013年度 合計
出荷合計	3,591	641	629	662	628	658	737	3,956	7,547
前年比	102.5	116.3	109.1	116.8	118.9	115.4	112.3	114.7	108.5
回転・駆動機器計	1,284	222	223	230	219	229	238	1,361	2,645
前年比	101.7	122.9	118.4	123.5	126.4	121.8	113.1	120.8	110.7
配電・制御機器計	1,629	301	294	303	300	306	332	1,836	3,465
前年比	101.8	114.8	106.1	112.8	117.2	112.2	109.1	111.9	106.9
その他機器計	678	118	112	129	110	124	167	759	1,437
前年比	105.7	108.8	100.9	115.3	110.1	112.3	118.1	111.3	108.6

(注)各数値は単位未満を四捨五入している、その合計値は一致しないことがある。

産業用汎用電気機器出荷統計の凡例

■対象(産業用汎用電気機器)

標準仕様で生産する量産品である産業用汎用電気機器を調査対象としております。

流通は代理店経由が多く、需要先は民需製造業の生産設備を中心に多岐にわたります。

産業用汎用電気機器は、回転・駆動機器、配電・制御機器に区分され、製品ごとの出荷実績額を把握することができます。

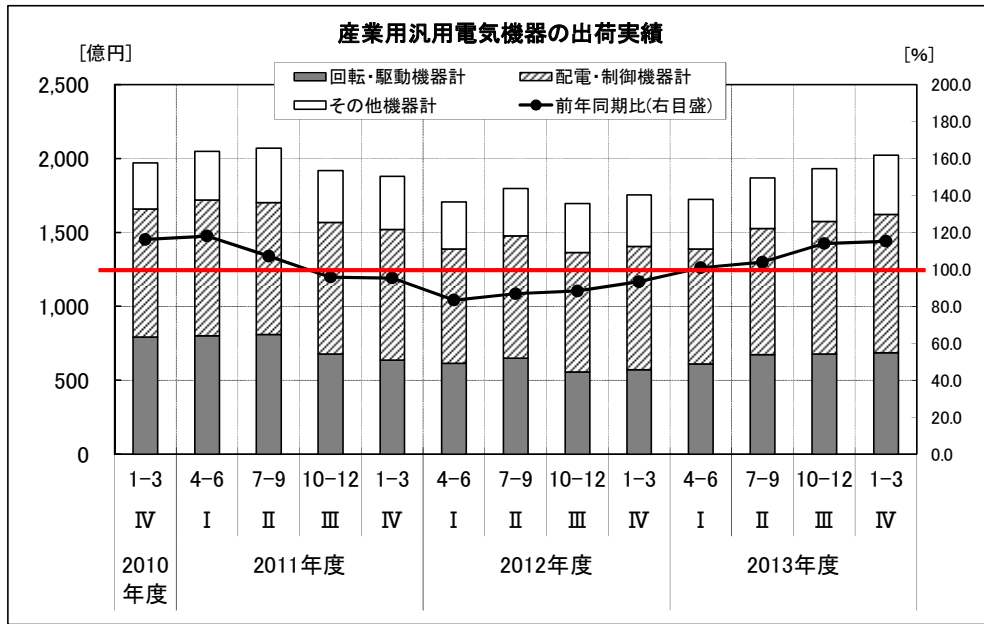
■公表の内容

単月の産業用汎用電気機器全体の出荷実績額、主要製品の輸出を把握することで、国内外の市場動向をより早く掴むことが出来ます。また、産業用汎用電気機器の出荷実績では直近の国内外の景況の判断材料として活用できます。

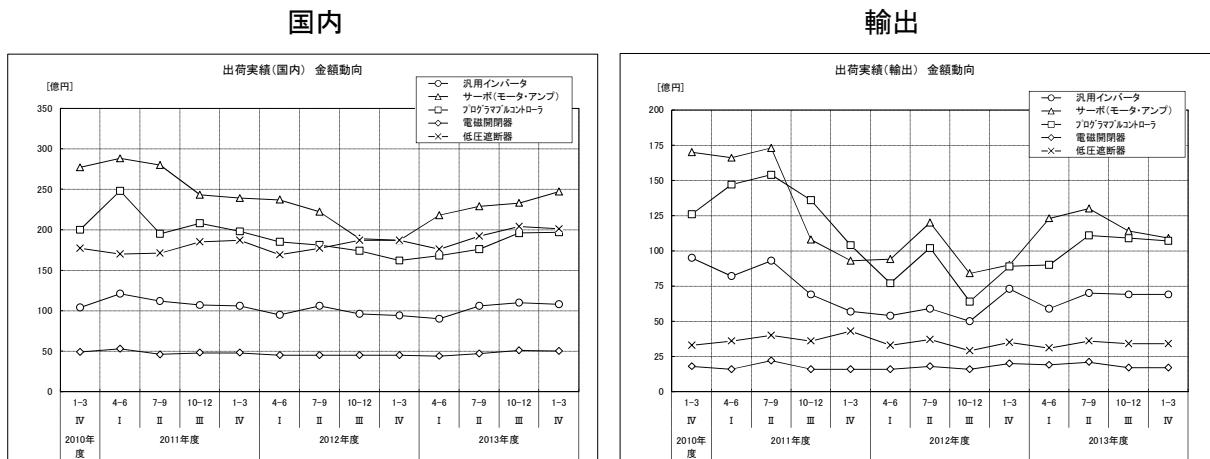
■公表の種類

JEMA 会員独自で実施している自主統計を月次で公表致します。

【四半期別推移】



■主要機器の推移



【年度別推移】

